

照明器具 取り付け説明書

このたびはアクシスの照明器具をお買い上げいただきありがとうございます。
ご使用前には必ずこの説明書を最後までお読みいただき、充分ご理解の上、正しくお使いください。

HS2389 中間スイッチ付ソケットコードE17プラグタイプ

こちらの灯具はアクシスのシェード用に製造をしております。他社のシェードへのご使用はお控えください。

警告

電源の工事は電気工事店にご依頼下さい。
また、器具の改装は絶対にしないで下さい。
器具の隙間に金属類や紙類を差し込まないで下さい。
感電や火災の危険につながります。
点灯中、及び消灯直後の電球やソケットは高温で危険です。
指定W(ワット)数以上の電球は使用しないでください。
器具・電球を布等でおおったりしないでください。
過熱・火災・故障の原因となります。

周囲温度は5°C~35°Cの範囲内でご使用下さい。
万一、煙が出たり異臭がするなどの異常状態のまま使用すると、火災、感電の原因になります。
すぐに電源スイッチを切り異常状態が収まった事を確認してから電気工務店に修理を依頼して下さい。
ストーブやファンヒーターなど、温度の高くなる物の真上や、その付近でのご使用はお避け下さい
水や湿気のかかる場所でのご使用はしないで下さい。
屋外でのご使用はお避け下さい。

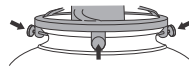
お手入れについて

- 必ず電源を切って行ってください。
- シンナー、ベンジン等の揮発性の高いもので拭いたり、殺虫剤をかけたりしないでください。
- 器具全体に水をかけたり、水の中につけて洗うことは絶対におやめください。
- 電球が黒化して明るさが低下しましたら電球の寿命です。

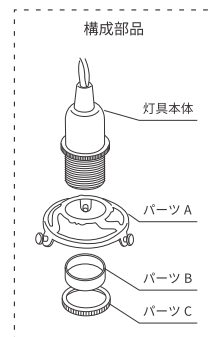
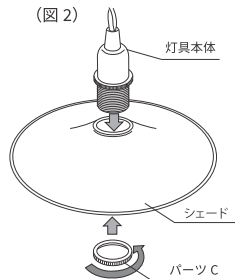
器具の取付けかた

- 必ず電源を切り、電球を外して行ってください。
- 灯具にお好みのシェードを取付けます。
- <シェードタイプA・Bの場合>
(図1)のようにシェードの窪んでいる部分に3箇所のネジが入り込むようにしっかりと固定してください。
- <シェードタイプCの場合>
(図2)のように灯具本体とパーツCでシェードを挟み込んでください。
※パーツAとパーツBは使用しません
- プラグをコンセントに差し込んでください。
コードの付いているスイッチでON/OFFの切り替えが出来ます。

(図1)



(図2)



故障のときは

電球が点灯しない場合下記の原因が考えられます。

- 電球が切れている
- 電球が正常に取付けられていない
- 電球の寿命

以上の原因以外の場合は(株)アクシスまでご相談下さい。

なお、ご連絡いただく際には器具の品番、お買い求め時期をお知らせ下さい。

定 格

電球口径	定格電圧	消費電力	適合ランプ
E17	100V	60W(60Wの電球使用)	白熱電球E17 60Wまで LED電球E17 9Wまで