

Homestead スイッチ取り付け説明書

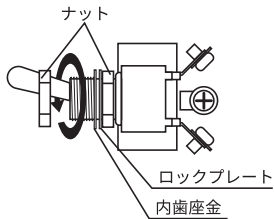
このたびはアクシスの照明器具をお買い上げいただきありがとうございます。
ご使用前には必ずこの説明書を最後までお読みいただき、充分ご理解の上、正しくお使いください。

※取り付けの際は必ず電気工事士にご依頼下さい。

セラミックトグルスイッチ 共通

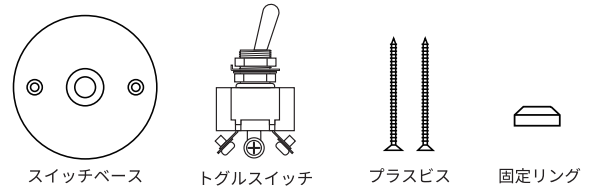
HS2835 セラミックトグルスイッチ ホワイト / HS2836 セラミックトグルスイッチ ブラック

組み立て前の準備



ナット2個、内歯座金、ロックプレート を全て取り外します。
ナット1個とロックプレートは使用しません。

構成部品



組み立て方

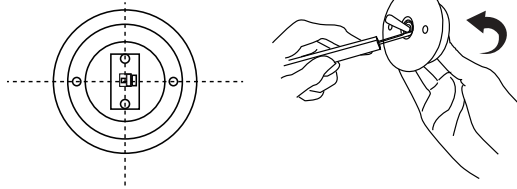
1. スイッチベースの裏側からトグルスイッチを差し込み、
内歯座金をナットでしっかりと締めてください。

※図1のように、ネジ穴とスイッチが垂直になるように
しっかりと固定してください。

※ナットで締める際は図2のようにスイッチベースの穴と
ナットの隙間に細い工具（マイナスドライバーなど）を
差し込み、裏側のトグルスイッチを回すように締める
としっかりと固定されます。

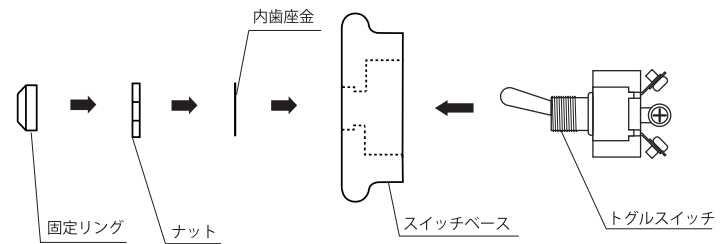
(図1) <スイッチベース裏面>

(図2)



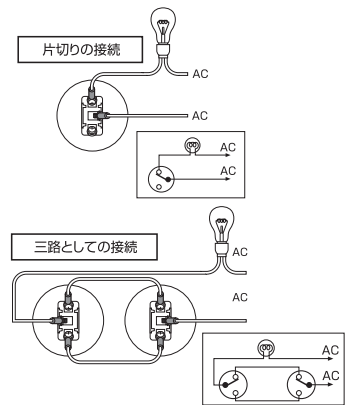
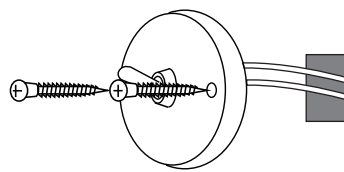
2. 固定リングをスイッチに締め付けてください。
3. 「裸圧着端子」使用し「絶縁スリーブ」で絶縁処理を行い、
結線をしてください。必ず絶縁処理を施してください。
4. プラスビスでスイッチベースを壁に取り付けます。

組立て側面図



取り付け方

壁穴
縦35mm×横30mm (もしくはΦ35mm)



取付け時の注意事項

新築等、新しく取り付ける場合の壁穴は、縦 35mm 横 30mm 程度を目安にしてください。それより大きな穴を開けてしまうとスイッチ本体を隠す事が出来ません。取付け穴の間隔は約 45mm です。取付け穴の場所を確保して壁に穴を開けないと固定する事が出来ませんのでご注意ください。
ご使用になる電線は、本スイッチの定格電流に適合する電線をご使用下さい。(推薦電線：WF1.6 mm²以上)

警告

絶対にしろうと工事はしないで下さい。

スイッチの取り付けは電気工事士の資格が必要です。裸圧着端子は使用する電線と適合させて下さい。
不適合の場合は、圧着不十分による緩みやカケによる思わぬ事故や火災の原因になります。また部品の追加や変更などの器具の改造は絶対にしてください。器具のすきまに金属類や紙類を絶対に差し込まないでください。感電や火災の危険があります。

S-302T-特
トグルスイッチ定格
定格電圧：125V
定格電流：15A
製造元：NKK
販売元：アクシス