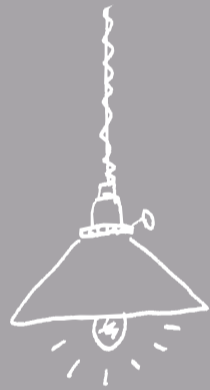


LIGHTING

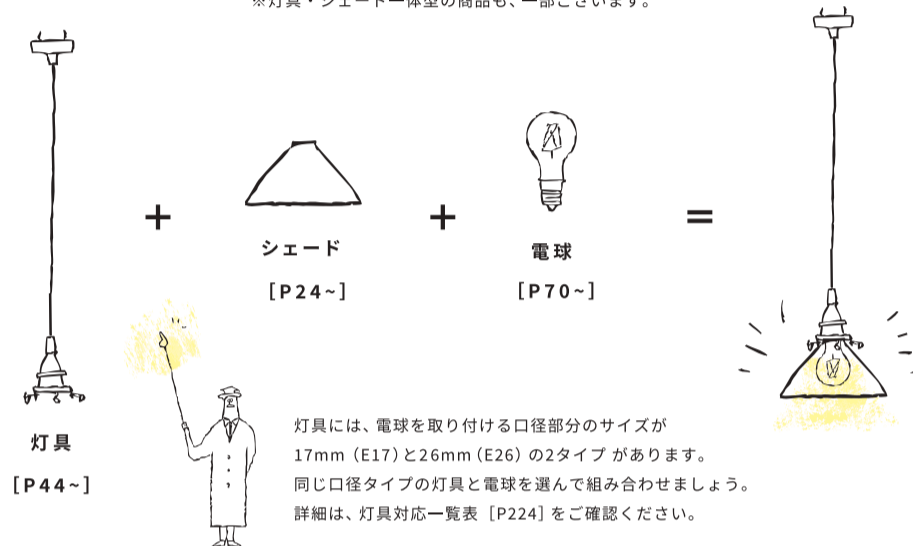


| 照明の選びかた |

Point 1 自分好みのデザインを選ぼう

アクセシブの照明は、複数の灯具・シェード・電球からお好きなデザインを組み合わせるだけでいただけます。

※灯具・シェード一体型の商品も、一部ございます。

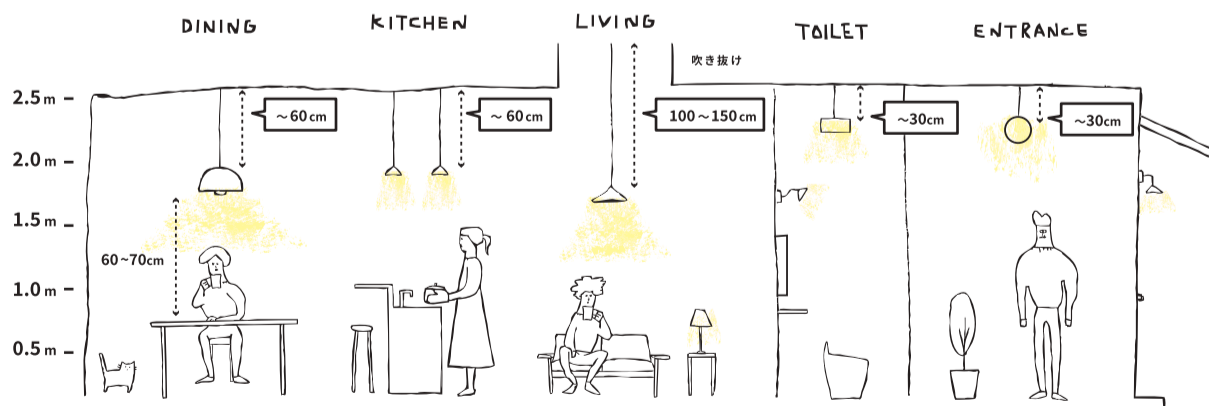


Point 2 灯具の長さを選ぼう

天井から吊り下げるペンダントタイプの灯具を使用する場合は、取り付ける空間にちょうどよい長さを選びましょう。

- 玄関・洗面所・お手洗いなど、高い位置から照らしたい…~30cm
- キッチンカウンターやダイニングなど、手元を照らしたい…~60cm
- 天井が高い部屋、低い位置に照明を持ってきたい…100cm~150cm

※上記は天井高を一般的な2.5mとした場合に目安となるコード長の例です。



Point 3 空間に合わせて選ぼう

ENTRANCE

玄関の照明は「圧迫感」を少なく。

玄関は人が出入りする「家の顔」となる場所。ここで気をつけたいのが灯具の長さです。長すぎると圧迫感を感じたり、大きな荷物を運び入れる際などに危ない可能性もあるので、玄関には30cmまでの短めor直付けの灯具を付けるのがおすすめです。天井高が2.4~2.5mの場合、床から約2.2m前後の高さに照明を設置すると最適な位置になるでしょう。



KITCHEN

キッチンカウンターの照明は小振りのシェードを並べて配置。

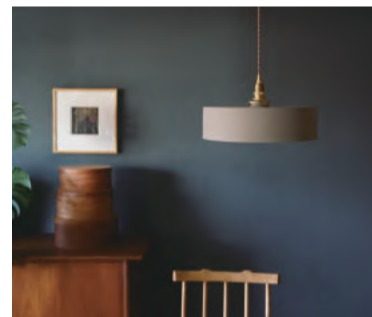
キッチンは、カウンター上に複数の照明を並べて設置するのがおすすめです。手元を明るく照らしてくれる効果はもちろん、リズムカルに並ぶあかりは空間のアクセントとなります。小振りなシェードを60cm灯具に組み合わせるとバランス良くおさまりますが、大きめのシェードを組み合わせる場合は、灯具は30cm以内の長さを選ぶとよいでしょう。



DINING

シェードの素材で変化するダイニングのあかり。

ダイニング照明はテーブルの中央、少し低めの位置に吊ります。互いの顔やテーブルに並んだ料理がきれいに照らされ、食卓が暖かい雰囲気となるからです。コード長60cmの灯具を使用し、テーブルから60~70cmほどの高さに設置するのが一般的。素材によって光の落ち方が違うので、好みによって素材を選ぶと良いでしょう。



TOILET

「狭さ」を生かして選ぶトイレの照明。

狭い空間になることが多いトイレでは、照明も空間全体の雰囲気を作り上げる大きな要素です。天井直付け照明や、15cm~30cmの灯具、壁付けのブラケット灯具を使ってOKです。手洗器やミラーの上にブラケット照明を設置して、手元の明るさや顔写りを良くするのもおすすめです。



LIVING

シーンによって使い分けるリビングのあかり。

リビングは、1つの照明で部屋全体を照らすより、ダウンライトを含めた複数の明かりを組み合わせ、空間を立体的に見せるのがおすすめです。ペンダント灯具は、30cmタイプを使って、床から2~2.5mの少し高めところに設置すると圧迫感を抑えられます。天井が吹き抜けの場合は100cm、150cmの灯具を使って調整します。



KT punching light

Kita Takashi × AXCIS,INC.



シャープなフォルムと、光の対比。

KT punching light シリーズは、洗練されたシャープなフォルムとやわらかな印象のカラーや光が特徴の照明シリーズです。パンチング加工を施したシェードは電球の光を程よく拡散し眩しさを軽減する効果もあります。ペンダントライトとブラケットライトのアイテム展開があるので家中の様々な場所でお使いいただけます。



木多 隆志

造形作家。KITAWORKS主宰。岡山県津山市を拠点に、金属や木材を用いた家具の製作を行う。



L2193
 ※KT punching light cylinder 60 WH
 28,000円 (税込30,800円)
 シェードサイズ/約直径196 × h164mm
 全長/約861mm
 シェード素材/鉄
 灯具材質/ポリエステル、鉄、プラスチック、他
 重量/約1,100g
 ※シェードと灯具がセットになった商品です。
 ※コードの延長、カットなどの加工は承っておりません。
 ※E26口径LED電球専用



L2195
 ※KT punching light cylinder 60 GRY
 28,000円 (税込30,800円)
 シェードサイズ/約直径196 × h164mm
 全長/約861mm
 シェード素材/鉄
 灯具材質/ポリエステル、鉄、プラスチック、他
 重量/約1,100g
 ※シェードと灯具がセットになった商品です。
 ※コードの延長、カットなどの加工は承っておりません。
 ※E26口径LED電球専用

L2194
 ※KT punching light cylinder 100 WH
 28,500円 (税込31,350円)
 シェードサイズ/約直径196 × h164mm
 全長/約1,261mm
 シェード素材/鉄
 灯具材質/ポリエステル、鉄、プラスチック、他
 重量/約1,140g
 ※シェードと灯具がセットになった商品です。
 ※コードの延長、カットなどの加工は承っておりません。
 ※E26口径LED電球専用

L2196
 ※KT punching light cylinder 100 GRY
 28,500円 (税込31,350円)
 シェードサイズ/約直径196 × h164mm
 全長/約1,261mm
 シェード素材/鉄
 灯具材質/ポリエステル、鉄、プラスチック、他
 重量/約1,140g
 ※シェードと灯具がセットになった商品です。
 ※コードの延長、カットなどの加工は承っておりません。
 ※E26口径LED電球専用

〈 ご使用可能配線器具 〉

△…使用は可能ですが、シーリングカバーで完全に隠すことができない場合がございますのでご了承ください。



L2197
 ※KT punching light flat 60 WH
 23,000円 (税込25,300円)
 シェードサイズ/約直径160 × h102mm
 全長/約767mm
 シェード素材/鉄
 灯具材質/ポリエステル、鉄、プラスチック、他
 重量/約560g
 ※シェードと灯具がセットになった商品です。
 ※コードの延長、カットなどの加工は承っておりません。
 ※E17口径LED電球専用



L2199
 ※KT punching light flat 60 GRY
 23,000円 (税込25,300円)
 シェードサイズ/約直径160 × h102mm
 全長/約767mm
 シェード素材/鉄
 灯具材質/ポリエステル、鉄、プラスチック、他
 重量/約560g
 ※シェードと灯具がセットになった商品です。
 ※コードの延長、カットなどの加工は承っておりません。
 ※E17口径LED電球専用

L2198
 ※KT punching light flat 100 WH
 23,500円 (税込25,850円)
 シェードサイズ/約直径160 × h102mm
 全長/約1,167mm
 シェード素材/鉄
 灯具材質/ポリエステル、鉄、プラスチック、他
 重量/約600g
 ※シェードと灯具がセットになった商品です。
 ※コードの延長、カットなどの加工は承っておりません。
 ※E17口径LED電球専用

L2200
 ※KT punching light flat 100 GRY
 23,500円 (税込25,850円)
 シェードサイズ/約直径160 × h102mm
 全長/約1,167mm
 シェード素材/鉄
 灯具材質/ポリエステル、鉄、プラスチック、他
 重量/約600g
 ※シェードと灯具がセットになった商品です。
 ※コードの延長、カットなどの加工は承っておりません。
 ※E17口径LED電球専用

〈 ご使用可能配線器具 〉

△…使用は可能ですが、シーリングカバーで完全に隠すことができない場合がございますのでご了承ください。



※写真はイメージです。 ※電球は付属しません。



NEW



NEW



L2201
 ※KT punching light lofty 60 WH
 20,000円 (税込22,000円)
 シェードサイズ/約直径120 x h161mm
 全長/約826mm
 シェード素材/鉄
 灯具材質/ポリエステル、鉄、プラスチック、他
 重量/約600g
 ※シェードと灯具がセットになった商品です。
 ※コードの延長、カットなどの加工は承っておりません。
 ※E26口径LED電球専用



L2203
 ※KT punching light lofty 60 GRY
 20,000円 (税込22,000円)
 シェードサイズ/約直径120 x h161mm
 全長/約826mm
 シェード素材/鉄
 灯具材質/ポリエステル、鉄、プラスチック、他
 重量/約600g
 ※シェードと灯具がセットになった商品です。
 ※コードの延長、カットなどの加工は承っておりません。
 ※E26口径LED電球専用

L2202
 ※KT punching light lofty 100 WH
 20,500円 (税込22,550円)
 シェードサイズ/約直径120 x h161mm
 全長/約1,226mm
 シェード素材/鉄
 灯具材質/ポリエステル、鉄、プラスチック、他
 重量/約640g
 ※シェードと灯具がセットになった商品です。
 ※コードの延長、カットなどの加工は承っておりません。
 ※E26口径LED電球専用

L2204
 ※KT punching light lofty 100 GRY
 20,500円 (税込22,550円)
 シェードサイズ/約直径120 x h161mm
 全長/約1,226mm
 シェード素材/鉄
 灯具材質/ポリエステル、鉄、プラスチック、他
 重量/約640g
 ※シェードと灯具がセットになった商品です。
 ※コードの延長、カットなどの加工は承っておりません。
 ※E26口径LED電球専用

〈 ご使用可能配線器具 〉

△…使用は可能ですが、シーリングカバーで完全に隠すことができない場合がございますのでご了承ください。





NEW



LED
専用

L2205
※KT punching bracket light WH
26,000円 (税込28,600円)
サイズ/約w160 × d200 × h166 台座直径約45mm
素材/鉄、その他
重量/約570g
※取り付けビス付
※E17口径LED電球専用
※こちらの商品は結線が必要となります。取付は電気工事店にご依頼ください。

NEW



LED
専用

L2206
※KT punching bracket light GRAY
26,000円 (税込28,600円)
サイズ/約w160 × d200 × h166 台座直径約45mm
素材/鉄、その他
重量/約570g
※取り付けビス付
※E17口径LED電球専用
※こちらの商品は結線が必要となります。取付は電気工事店にご依頼ください。

※写真はイメージです。 ※電球は付属しません。

KT brass light

Kita Takashi × AXCIS,INC.



真鍮の素材感を生かした、ミニマルで柔らかなデザイン。

KT brass light シリーズのラインナップは、ペンダントライトとブラケットライトです。

シェード部分には、金属の板を伸ばして成形する“ヘラ絞り”という技術を使い、熟練の職人が国内で一点一点手作業で製造しています。

厚さ約3mmの真鍮シェードはフチ部分に丸みを出し、金属なのに不思議と柔らかい空気感を持つシェイプに仕上げました。

真鍮は、年を経るごとに、渋く落ち着いた独特の色合いに変化します。



L2168
 ※KT brass pendant light 60
 28,000円 (税込30,800円)
 シェードサイズ/約直径140 × h66mm
 全長/約705mm
 シェード素材/真鍮
 灯具材質/ポリエステル、鉄、プラスチック、他
 重量/約470g
 ※シェードと灯具がセットになった商品です。
 ※コードの延長、カットなどの加工は承っておりません。
 ※E17白熱電球60Wまで対応
 ※LED電球対応

L2169
 ※KT brass pendant light 100
 28,500円 (税込31,350円)
 シェードサイズ/約直径140 × h66mm
 全長/約1,106mm
 シェード素材/真鍮
 灯具材質/ポリエステル、鉄、プラスチック、他
 重量/約510g
 ※シェードと灯具がセットになった商品です。
 ※コードの延長、カットなどの加工は承っておりません。
 ※E17白熱電球60Wまで対応
 ※LED電球対応

〈 ご使用可能配線器具 〉



角形引掛シーリング
 (約w55×h20×d26mm)

丸型/丸型フル引掛シーリング
 (約φ65×h22mm)

引掛埋込ローゼット

△...使用は可能ですが、シーリングカバーで完全に隠すことができない場合がございますのでご了承ください。



L2170
 ※KT brass bracket light
 32,000円 (税込35,200円)
 サイズ/約w140 × d190 × h130mm 台座直径 約45mm
 素材/真鍮、その他
 重量/約490g
 ※真鍮ビス付
 ※E17白熱電球60Wまで対応
 ※LED電球対応
 ※こちらの商品は結線が必要となります。
 取付は電気工事店にご依頼下さい。



※写真はイメージです。 ※電球は付属しません。 ※付属の真鍮ビスは強度が弱いため、取り付ける際は必ず下穴を開けて下さい。 ※電動ドリルでの取り付けはお控え下さい。

kom

Y DESIGN MAKE MARKET × AXCIS,INC.



心地よい穏やかな光、かたち。

ドイツ語の「komfort=快適・居心地」という言葉から名付けられた心地良いあかりを生み出す「kom(コム)」。

komシリーズのラインナップは、ペンダントライト、ブラケットライト、フロアライトです。

配光を意識した設計なので、光源が直接目に入らず、不快なちらつき=グレアを抑えた仕様になっています。

灯具ヘッド部分には水玉のカットが入っているため、下方向だけでなく上方向にも光が広がります。

また、乳白ガラスは光を半透過して拡げるため、空間全体が明るくなります。

Y DESIGN
MAKE
MARKET

ポジショニング戦略を基軸に、多様なジャンルの商品のブランド骨子の構築から製品までデザインする大阪のプロダクトデザイン会社「株式会社Y」。クリエイティブオフィス向けのオリジナル雑貨ブランド「SOGU」も展開。



L2171
kom pendant light S

18,000円 (税込19,800円)
シェードサイズ/約直径196 x h129mm
全長/約900mm
シェード素材/ガラス
灯具素材/鉄、その他

重量/約740g
※E26口径LED電球専用
※シェードと灯具がセットになった商品です。
※コードの延長、カットなどの加工は承っておりません。

L2172
kom pendant light L

28,000円 (税込30,800円)
シェードサイズ/約直径330 x h195mm
全長/約1,100mm
シェード素材/ガラス
灯具素材/鉄、その他

重量/約1.8kg
※E26口径LED電球専用
※シェードと灯具がセットになった商品です。
※コードの延長、カットなどの加工は承っておりません。

※ L2172 / kom pendant light L ・ L2174 / kom floor light には
HS3310 / ボール型LED電球E26乳白100W相当を組み合わせ
てのご使用がおすすめです。

〈 ご使用可能配線器具 〉



△・・・使用は可能ですが、シーリングカバーで完全に隠すことが
できない場合がございますのでご了承ください。

※写真はイメージです。 ※電球は付属しません。 ※電球は必ずLED電球をご使用ください。





L2173
kom bracket light
22,000円 (税込24,200円)

サイズ/約w196 x d248 x h264mm 台座直径90mm
シェードサイズ/約直径196 x h129mm
シェード素材/ガラス
灯具素材/鉄、その他
重量/約890g
※E26口径LED電球専用
※こちらの商品は結線が必要となります。
取付は電気工事店にご依頼ください。
※シェードと灯具がセットになった商品です。



L2174
kom floor light
63,000円 (税込69,300円)

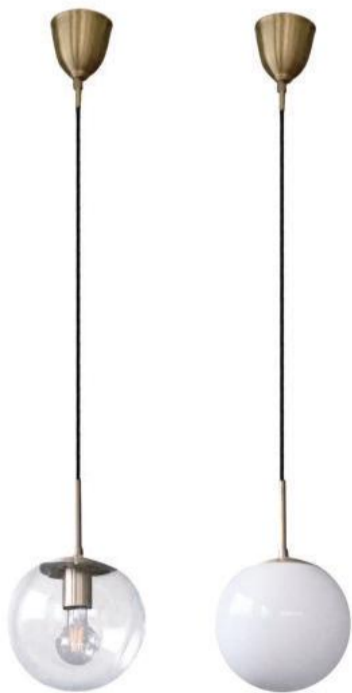
サイズ/約直径360 x h1,300mm
シェードサイズ/約直径330 x h195mm
シェード素材/ガラス
灯具素材/鉄、その他
重量/約6.6kg
※E26口径LED電球専用
※シェードと灯具がセットになった商品です。
※コードの延長、カットなどの加工は承っておりません。



※コードの中間スイッチでON/OFFができます。

LOSKA

球体ガラスの存在感、真鍮の輝きが目を引くペンダントライト「LOSKA(ロスカ)」。
ひとつひとつ手作業で作られた、しっかりとした厚みのあるガラスシェードと
真鍮製の灯具を組み合わせた一体型照明シリーズです。



HS3367
LOSKA pendant light S clear
22,000円 (税込24,200円)
シェードサイズ/約直径200mm
全長/約700~1,300mm(長さ調整可能)
シェード素材/ガラス
灯具素材/真鍮、その他
重量/約1.2kg
※E26口径LED電球専用
※シェードと灯具がセットになった商品です。
※約600mmまでコードをカップ内に収納することができます。
※コードの延長、カットなどの加工は承っておりません。



HS3368
LOSKA pendant light S white
22,000円 (税込24,200円)
シェードサイズ/約直径200mm
全長/約700~1,300mm(長さ調整可能)
シェード素材/ガラス
灯具素材/真鍮、その他
重量/約970g
※E26口径LED電球専用
※シェードと灯具がセットになった商品です。
※約600mmまでコードをカップ内に収納することができます。
※コードの延長、カットなどの加工は承っておりません。

〈ご使用可能配線器具〉

△...使用は可能ですが、シーリングカバーで完全に隠すことができない場合がございますのでご了承ください。





HS3369
LOSKA pendant light L clear
28,000円 (税込30,800円)

シェードサイズ/約直径300mm
全長/約1,000~1,600mm(長さ調整可能)
シェード素材/ガラス
灯具素材/真鍮、その他
重量/約2.0kg

※E26口径LED電球専用
※シェードと灯具がセットになった商品です。
※約600mmまでコードをカップ内に収納することができます。
※約600mmまでコードをカップ内に収納することができます。
※コードの延長、カットなどの加工は承っておりません。



HS3370
LOSKA pendant light L white
28,000円 (税込30,800円)

シェードサイズ/約直径300mm
全長/約1,000~1,600mm(長さ調整可能)
シェード素材/ガラス
灯具素材/真鍮、その他
重量/約1.7kg

※E26口径LED電球専用
※シェードと灯具がセットになった商品です。
※約600mmまでコードをカップ内に収納することができます。
※約600mmまでコードをカップ内に収納することができます。
※コードの延長、カットなどの加工は承っておりません。

〈ご使用可能配線器具〉

△・・・使用は可能ですが、シーリングカバーで完全に隠すことができない場合がございますのでご了承ください。



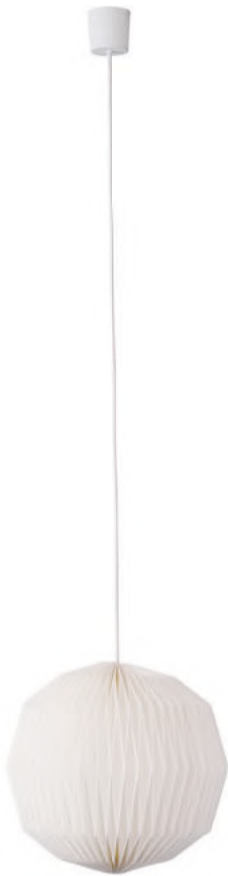
※写真はイメージです。 ※電球は付属しません。 ※電球は必ずLED電球をご使用ください。



MÅNE
Paper Shade

月を意味する「モーネ」。ひとつひとつ紙を手折りしてつくられた繊細で美しいフォルム。
そこにあるだけでほっと心が満たされる。夜空に浮かぶ月のように優しく柔らかな灯りです。





HS3297
 モーネ ランプシェード フル
 18,000円 (税込19,800円)
 シェードサイズ/約直径310 × h310mm
 全長/約1,270mm
 シェード素材/紙
 灯具材質/ポリエステル、鉄、陶器、他
 重量/約490g
 ※シェードと灯具がセットになった商品です。
 ※E26口径LED電球専用
 ※コードの延長、カットなどの加工は承っておりません。



HS3298
 モーネ ランプシェード コクーン
 18,000円 (税込19,800円)
 シェードサイズ/約直径400 × h260mm
 全長/約1,190mm
 シェード素材/紙
 灯具材質/ポリエステル、鉄、陶器、他
 重量/約600g
 ※シェードと灯具がセットになった商品です。
 ※E26口径LED電球専用
 ※コードの延長、カットなどの加工は承っておりません。



HS3299
 モーネ ランプシェード ルーフ
 18,000円 (税込19,800円)
 シェードサイズ/約直径310 × h260mm
 全長/約1,170mm
 シェード素材/紙
 灯具材質/ポリエステル、鉄、陶器、他
 重量/約390g
 ※シェードと灯具がセットになった商品です。
 ※全長120mm以下の電球をご使用ください。
 ※E26口径LED電球専用
 ※コードの延長、カットなどの加工は承っておりません。



〈ご使用可能配線器具〉

△…使用は可能ですが、シーリングカバーで完全に隠すことができない場合がございますのでご了承ください。



※写真はイメージです。 ※電球は付属しません。 ※電球は必ずLED電球をご使用ください。





HS2788
 モーネ ランプシェード3灯 クラウド
 23,000円 (税込25,300円)
 シェードサイズ/約直径400 × h310mm
 全長/約1,110mm
 シェード素材/紙
 灯具材質/ポリエステル、鉄、プラスチック、他
 重量/約610g
 ※E26口径 LED専用
 ※シェードと灯具がセットになった商品です。
 ※プルスイッチは取り外し可能です。
 ※LED電球専用
 ※コードの延長、カットなどの加工は承っておりません。



HS2789
 モーネ ランプシェード3灯 ヘキサゴン
 23,000円 (税込25,300円)
 シェードサイズ/約直径450 × h215mm
 全長/約1,015mm
 シェード素材/紙
 灯具材質/ポリエステル、鉄、プラスチック、他
 重量/約570g
 ※E26口径 LED専用
 ※シェードと灯具がセットになった商品です。
 ※プルスイッチは取り外し可能です。
 ※LED電球専用
 ※コードの延長、カットなどの加工は承っておりません。



HS3302
 モーネ ランプシェード3灯 ディスク
 26,000円 (税込28,600円)
 シェードサイズ/約直径540 × h220mm
 全長/約1,050mm
 シェード素材/紙
 灯具材質/ポリエステル、鉄、プラスチック、他
 重量/約650g
 ※シェードと灯具がセットになった商品です。
 ※プルスイッチは取り外し可能です。
 ※全長120mm以下の電球をご使用ください。
 ※E26口径LED電球専用
 ※コードの延長、カットなどの加工は承っておりません。



〈 ご使用可能配線器具 〉

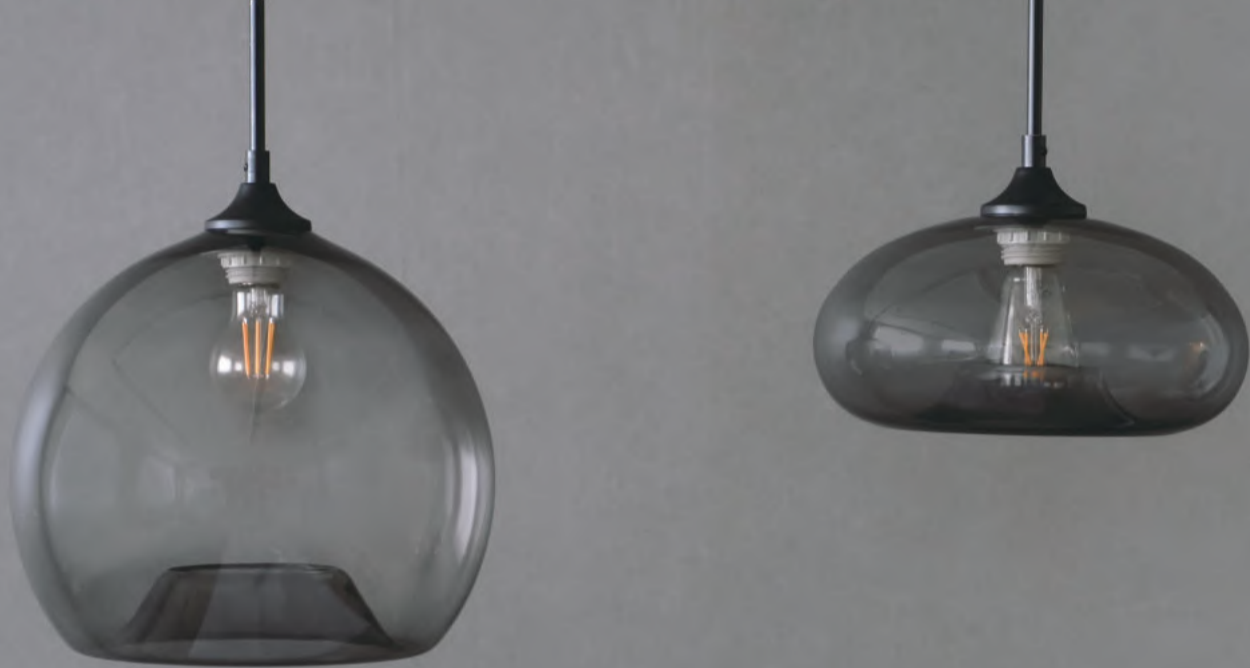
△…使用は可能ですが、シーリングカバーで完全に隠すことができない場合がございますのでご了承ください。



※写真はイメージです。 ※電球は付属しません。 ※電球は必ずLED電球をご使用ください。

Gray Glass Pendant

ルームランプとしての実用性はもちろん、上品な陰影を描くシェードはまるでオブジェのような存在感でこだわりの空間を創り出します。



灯具
シェード
SET

HS2462
グレーグラスペンダントシェード ディスク
16,000円 (税込17,600円)
シェードサイズ/約直径275 x h145mm
全長/約1,030mm
重量/約1.4kg シェード素材/ガラス
※E26の白熱球60Wまで対応
※LED電球対応
※シェードと灯具がセットになった商品です。
※コードの延長、カットなどの加工は承っておりません。



灯具
シェード
SET

HS2464
グレーグラスペンダントシェード ラウンド
16,000円 (税込17,600円)
シェードサイズ/約直径295 x h290mm
全長/約1,150mm
重量/約1.6kg シェード素材/ガラス
※E26の白熱球60Wまで対応
※LED電球対応
※シェードと灯具がセットになった商品です。
※コードの延長、カットなどの加工は承っておりません。



Brass Pendant

滑らかで丈夫な仕上がりが特徴の
 へら絞り製法で作られた真鍮シェード。
 元々のやや艶のある質感から
 時とともに独特のくすみやくもりが生まれ
 アンティークのような風合いへ変化します。



HS2247
 プラスペンダントシェード M
 9,300円 (税込10,230円)
 シェードサイズ/約直径270 × h105mm
 全長/約820mm
 重量/約460g シェード素材/真鍮
 ※E26の白熱電球60Wまで対応
 ※LED電球対応
 ※シェードと灯具が一体型の商品です。
 ※コードの延長、カットなどの加工は承っておりません。

〈ご使用可能配線器具〉



△...使用は可能ですが、シーリングカバーで完全に隠すことができない場合がございますのでご了承ください。



HS2248
 プラスペンダントシェード S
 8,500円 (税込9,350円)
 シェードサイズ/約直径200 × h95mm
 全長/約810mm
 重量/約360g シェード素材/真鍮
 ※E17の白熱電球60Wまで対応
 ※LED電球対応
 ※シェードと灯具が一体型の商品です。
 ※コードの延長、カットなどの加工は承っておりません。

〈ご使用可能配線器具〉



△...使用は可能ですが、シーリングカバーで完全に隠すことができない場合がございますのでご了承ください。

Glass Shade Aalto

円筒形のフォルムと、波立つように立体的なエッジ加工。
“波”を意味する北欧の言葉から連想し名付けられた、
アーロットという名前のガラスシェードです。



NEW



HS3414
ガラスシェード アーロット S クリア
5,200円 (税込5,720円)
サイズ/約直径120 × h130mm
灯具接続口径/約56mm
重量/約320g 素材/ガラス

Type B

NEW



HS3415
ガラスシェード アーロット S ホワイト
5,200円 (税込5,720円)
サイズ/約直径120 × h130mm
灯具接続口径/約56mm
重量/約320g 素材/ガラス

Type B

NEW



HS3416
ガラスシェード アーロット M クリア
5,800円 (税込6,380円)
サイズ/約直径180 × h85mm
灯具接続口径/約56mm
重量/約390g 素材/ガラス

Type A

NEW



HS3417
ガラスシェード アーロット M ホワイト
5,800円 (税込6,380円)
サイズ/約直径180 × h85mm
灯具接続口径/約56mm
重量/約390g 素材/ガラス

Type A



Glass Shade Polygon

六角形のフォルムが存在感のある厚手ガラス製ペンダントシェード。ガラス素材のシェードは灯りを付ければシェードが光を通し空間全体に明かりが広がります。



HS2899
ガラスシェード ポリゴンクリア
5,200円 (税込5,720円)
サイズ/約w170 × d147 × h97mm
灯具接続口径/約56mm
重量/約330g 素材/ガラス
Type A



HS3289
ガラスシェード ポリゴンホワイト
5,200円 (税込5,720円)
サイズ/約w170 × d147 × h97mm
灯具接続口径/約56mm
重量/約330g 素材/ガラス
Type A

※対応灯具についてはP224からのアクシスシェード・灯具対応一覧をご参照ください。 ※写真はイメージです。 ※灯具・電球は付属しません。



HS3290
ガラスシェード プリズム クリア
4,800円 (税込5,280円)
サイズ/約w120 × d120 × h130mm
灯具接続口径/約56mm
重量/約380g 素材/ガラス
Type A



HS3291
ガラスシェード プリズム ホワイト
4,800円 (税込5,280円)
サイズ/約w120 × d120 × h130mm
灯具接続口径/約56mm
重量/約570g 素材/ガラス
Type A



HS3286
ミニガラスシェード オーバル クリア
3,500円 (税込3,850円)
サイズ/約直径160 × h106mm
灯具接続口径/約56mm
重量/約330g 素材/ガラス
Type B



HS3309
ミニガラスシェード オーバル ホワイト
3,500円 (税込3,850円)
サイズ/約直径160 × h106mm
灯具接続口径/約56mm
重量/約390g 素材/ガラス
Type B



HS3284
ミニガラスシェード ラウンド クリア
3,300円 (税込3,630円)
サイズ/約直径120 x h123mm
灯具接続口径/約56mm
重量/約300g 素材/ガラス
Type B



HS3307
ミニガラスシェード ラウンド ホワイト
3,300円 (税込3,630円)
サイズ/約直径120 x h123mm
灯具接続口径/約56mm
重量/約280g 素材/ガラス
Type B



HS3285
ミニガラスシェード コニック クリア
3,200円 (税込3,520円)
サイズ/約直径120 x h70mm
灯具接続口径/約30mm
重量/約170g 素材/ガラス
Type C



HS3308
ミニガラスシェード コニック ホワイト
3,200円 (税込3,520円)
サイズ/約直径120 x h70mm
灯具接続口径/約30mm
重量/約190g 素材/ガラス
Type C



Clear Glass Shade

程よく厚みのあるクリアガラスのシェード。
一灯でも多灯でも使いやすいサイズ感とシンプルな形状は
様々なテイストの空間に調和します。



HS3100
ガラスシェード コニック
3,800円 (税込4,180円)
サイズ/約直径183 x h137mm
灯具接続口径/約56mm
重量/約360g 素材/ガラス

Type A



HS3101
ガラスシェード コニックワイド
3,800円 (税込4,180円)
サイズ/約直径225 x h85mm
灯具接続口径/約56mm
重量/約490g 素材/ガラス

Type A



HS3102
ガラスシェード バンプ
4,000円 (税込4,400円)
サイズ/約直径243 x h97mm
灯具接続口径/約56mm
重量/約500g 素材/ガラス

Type A



HS2982
ミニガラスシェード クリア
2,100円 (税込2,310円)
サイズ/約直径150 × h28mm
灯具接続口径/約56mm
重量/約60g 素材/ガラス

Type A



HS2983
ミニガラスシェード ブルーグレー
2,100円 (税込2,310円)
サイズ/約直径150 × h28mm
灯具接続口径/約56mm
重量/約60g 素材/ガラス

Type A



HS2837
ガラスシェード ポム クリア
2,500円 (税込2,750円)
サイズ/約直径110 × h108mm
灯具接続口径/約56mm
重量/約130g 素材/ガラス

Type B



HS2861
ガラスシェード ポム グリーン
2,500円 (税込2,750円)
サイズ/約直径110 × h108mm
灯具接続口径/約56mm
重量/約130g 素材/ガラス

Type B



HS2862
ガラスシェード ポム ブラウン
2,500円 (税込2,750円)
サイズ/約直径110 × h108mm
灯具接続口径/約56mm
重量/約130g 素材/ガラス

Type B



※対応灯具についてはP224からのアクシスシェード・灯具対応一覧をご参照ください。 ※写真はイメージです。 ※灯具・電球は付属しません。



HS2960
ガラスシェード ココン クリア
3,800円 (税込4,180円)
サイズ/約直径170 × h100mm
灯具接続口径/約56mm
重量/約250g 素材/ガラス

Type A



HS2988
ガラスシェード ココン チェリー
3,800円 (税込4,180円)
サイズ/約直径170 × h100mm
灯具接続口径/約56mm
重量/約250g 素材/ガラス

Type A



HS2989
ガラスシェード ココン ミント
3,800円 (税込4,180円)
サイズ/約直径170 × h100mm
灯具接続口径/約56mm
重量/約250g 素材/ガラス

Type A



HS3015
 ガラスシェード ポワー クリア
 3,800円 (税込4,180円)
 サイズ/約直径137 x h115mm
 灯具接続口径/約56mm
 素材/ガラス 重量/約120g

Type A



HS3016
 ガラスシェード ポワー イエロー
 3,800円 (税込4,180円)
 サイズ/約直径137 x h115mm
 灯具接続口径/約56mm
 素材/ガラス 重量/約120g

Type A



HS3195
 ガラスシェード ポワー ブルーグレー
 3,800円 (税込4,180円)
 サイズ/約直径137 x h115mm
 灯具接続口径/約56mm
 素材/ガラス 重量/約120g

Type A

※対応灯具についてはP224からのアクシスシェード・灯具対応一覧をご参照ください。 ※写真はイメージです。 ※灯具・電球は付属しません。



HS2981
ヘリンボンシェード
3,000円 (税込3,300円)
サイズ/約直径150 × h90mm
灯具接続口径/約56mm
重量/約170g 素材/ガラス

Type A



TE845
ガラスシェード ストライプ
3,100円 (税込3,410円)
サイズ/約直径180 × h85mm
灯具接続口径/約56mm
重量/約220g 素材/ガラス

Type A



TE843
ガラスシェード ダイヤ
3,000円 (税込3,300円)
サイズ/約直径150 × h100mm
灯具接続口径/約56mm
重量/約230g 素材/ガラス

Type A



TE844
ガラスシェード フラワー
3,000円 (税込3,300円)
サイズ/約直径120 × h122mm
灯具接続口径/約56mm
重量/約270g 素材/ガラス

Type A





JO122
 ガラスシェード ラウンドクリア
 3,800円 (税込4,180円)
 サイズ/約直径154 × h162mm
 灯具接続口径/約57mm
 重量/約350g 素材/ガラス
 Type B



JO124
 ガラスシェード ラウンドバブル
 5,200円 (税込5,720円)
 サイズ/約直径154 × h162mm
 灯具接続口径/約57mm
 重量/約350g 素材/ガラス
 Type B
 ※こちらの商品はバブルの数や位置に
 個体差がございます。



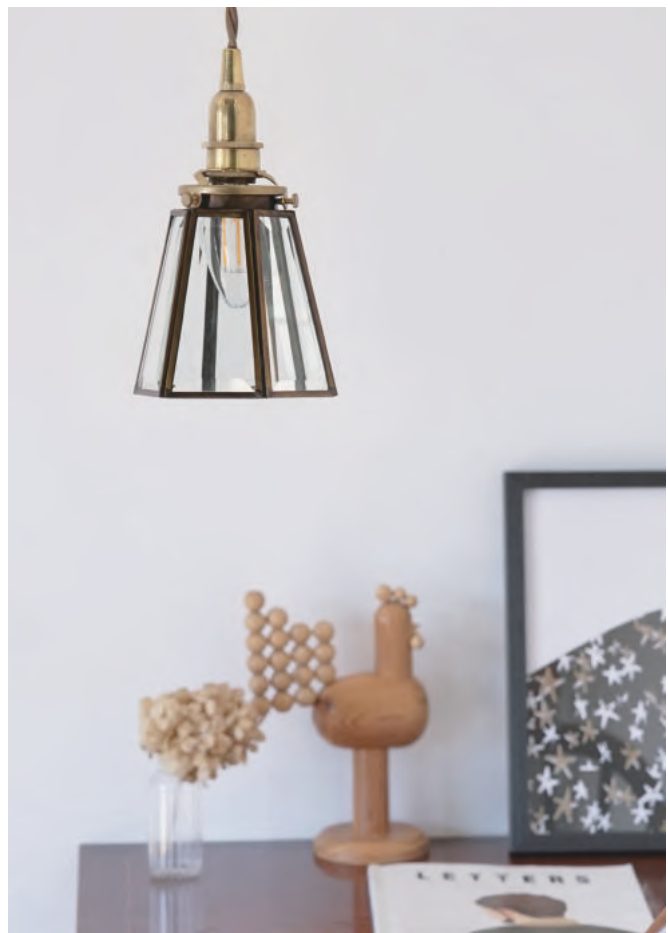
HS2959
ガラスシェード コシネル クリア
2,900円 (税込3,190円)
サイズ/約直径160 × h90mm
灯具接続口径/約56mm
重量/約120g 素材/ガラス

Type A



HS878
エッジングシェード
3,600円 (税込3,960円)
サイズ/約直径120 × h110mm
灯具接続口径/約56mm
重量/約280g 素材/真鍮、ガラス

Type A





Milk Glass Shade

ぬくもりを感じるミルクグラスで作られたシェードは
フランスのアンティークをモチーフにデザインしました。
ランプの明かりがほのかに透けてあたたかな印象をつくります。



TE853
ミルクグラスボールシェード プチ
2,900円 (税込3,190円)
サイズ/約直径140 × h85mm
灯具接続口径/約56mm
重量/約350g 素材/ガラス

Type A



HS203
ミルクグラスシェード ウェーブM
3,400円 (税込3,740円)
サイズ/約直径180 × h95mm
灯具接続口径/約56mm
重量/約500g 素材/ガラス

Type B



HS204
ミルクグラスシェード シェル
4,200円 (税込4,620円)
サイズ/約直径190 × h50mm
灯具接続口径/約56mm
重量/約380g 素材/ガラス

Type B



HS205
ミルクグラスシェード フレンチ
4,800円 (税込5,280円)
サイズ/約直径250 × h65mm
灯具接続口径/約56mm
重量/約700g 素材/ガラス

Type B

ミルクグラスシェード 良品基準について

ミルクグラスシェードは、ひとつひとつ、全て職人の手作りで生産されております。そのため個体差が生じやすく、良品基準を決めさせていただいております。
弊社発注サイトの各商品ページ内に良品基準の詳細を掲載しておりますので、ご発注前に十分にご確認いただきますようお願い致します。



Shell Shade

貝殻をイメージした真っ白なシェード。
マットなガラスの質感がふんわりとやさしい明かりを生み出します。



TE749
シェルシェード ラウンド
3,600円 (税込3,960円)
サイズ/約直径150 × h130mm
灯具接続口径/約56mm
重量/約340g 素材/ガラス
Type A



TE750
シェルシェード コニカル
3,600円 (税込3,960円)
サイズ/約直径175 × h135mm
灯具接続口径/約56mm
重量/約440g 素材/ガラス
Type A



Pieni

フィンランド語で「小さい」を意味する「ピエニ」。

光を通さない素材なので下方向に光が広がり、スポット的なあかりが楽しめます。

シンプル・ナチュラル・ヴィンテージ等さまざまなスタイルに調和します。

※ピエニシリーズのシェード内側カラーは、外側カラーと同じです。



HS3203
ピエニ アイアンシェード
サークル ホワイト
2,100円 (税込2,310円)
サイズ/約直径140 × h25mm
灯具接続口径/約30mm
重量/約135g 素材/鉄
Type C



HS3204
ピエニ アイアンシェード
サークル ブラック
2,100円 (税込2,310円)
サイズ/約直径140 × h25mm
灯具接続口径/約30mm
重量/約135g 素材/鉄
Type C



HS3225
ピエニ アイアンシェード
サークル ベージュ
2,100円 (税込2,310円)
サイズ/約直径140 × h25mm
灯具接続口径/約30mm
重量/約135g 素材/鉄
Type C



HS3239
ピエニ プラスシェード
サークル
3,900円 (税込4,290円)
サイズ/約直径140 × h25mm
灯具接続口径/約30mm
重量/約110g 素材/真鍮
Type C



HS3201
ピエニ アイアンシェード
コニック ホワイト
2,100円 (税込2,310円)
サイズ/約直径120 × h70mm
灯具接続口径/約30mm
重量/約135g 素材/鉄
Type C



HS3202
ピエニ アイアンシェード
コニック ブラック
2,100円 (税込2,310円)
サイズ/約直径120 × h70mm
灯具接続口径/約30mm
重量/約135g 素材/鉄
Type C



HS3224
ピエニ アイアンシェード
コニック ベージュ
2,100円 (税込2,310円)
サイズ/約直径120 × h70mm
灯具接続口径/約30mm
重量/約135g 素材/鉄
Type C



HS3240
ピエニ プラスシェード
コニック
3,900円 (税込4,290円)
サイズ/約直径120 × h70mm
灯具接続口径/約30mm
重量/約100g 素材/真鍮
Type C

※対応灯具についてはP224からのアクシスシェード・灯具対応一覧をご参照ください。 ※写真はイメージです。 ※灯具・電球は付属しません。



Mini Shade

鉄、真鍮の質感をシンプルに楽しめるミニシェード。
 キッチンはもちろん、トイレや廊下、店舗什器としてもおすすめです。

NEW



HS3396
 ミニシェード ブラズ
 4,500円 (税込4,950円)
 サイズ/約直径135 × h29mm
 灯具接続口径/約54mm
 重量/約100g 素材/真鍮
 Type A



HSN420
 ミニシェード ブラック
 2,300円 (税込2,530円)
 サイズ/約直径135 × h23mm
 灯具接続口径/約54mm
 重量/約240g 素材/鉄
 ※シェード内側カラー/ブラック
 Type A



HSN421
 ミニシェード ホワイト
 2,300円 (税込2,530円)
 サイズ/約直径135 × h23mm
 灯具接続口径/約54mm
 重量/約240g 素材/鉄
 ※シェード内側カラー/ホワイト
 Type A



HS2630
 アイアンシェード オービット ブラック
 2,500円 (税込2,750円)
 サイズ/約直径150 × h20mm
 灯具接続口径/約56mm
 重量/約150g 素材/鉄
 ※シェード内側カラー/ブラック
 Type A



HS3021
 アイアンシェード コーニッシュ グレー
 4,200円 (税込4,620円)
 サイズ/約直径197 × h123mm
 灯具接続口径/約56mm
 重量/約180g 素材/鉄
 ※シェード内側カラー/ホワイト
 Type A



HS3022
 アイアンシェード コーニッシュ ブラック
 4,200円 (税込4,620円)
 サイズ/約直径197 × h123mm
 灯具接続口径/約56mm
 重量/約180g 素材/鉄
 ※シェード内側カラー/ホワイト
 Type A



HS3305
 アイアンシェード ピスク ホワイト
 7,800円 (税込8,580円)
 サイズ/約直径402 × h103mm
 灯具接続口径/約56mm
 重量/約1.1kg 素材/鉄
 ※シェード内側カラー/ホワイト
 Type A



HS3306
 アイアンシェード ピスク グレー
 7,800円 (税込8,580円)
 サイズ/約直径402 × h103mm
 灯具接続口径/約56mm
 重量/約1.1kg 素材/鉄
 ※シェード内側カラー/ホワイト
 Type A



HS3303
アイアンシェード パラフィ ホワイト
7,800円 (税込8,580円)
サイズ/約直径420 x h100mm
灯具接続口径/約56mm
重量/約1.1kg 素材/鉄
※シェード内側カラー/ホワイト

Type A



HS3304
アイアンシェード パラフィ ブラック
7,800円 (税込8,580円)
サイズ/約直径420 x h100mm
灯具接続口径/約56mm
重量/約1.1kg 素材/鉄
※シェード内側カラー/ホワイト

Type A



HS3001
アイアンシェード イエン グレー
7,200円 (税込7,920円)
サイズ/約直径322 x h89mm
灯具接続口径/約56mm
重量/約870g 素材/鉄
※シェード内側カラー/ホワイト

Type A



HS3096
アイアンシェード イエン ブラック
7,200円 (税込7,920円)
サイズ/約直径322 x h89mm
灯具接続口径/約56mm
重量/約870g 素材/鉄
※シェード内側カラー/ホワイト

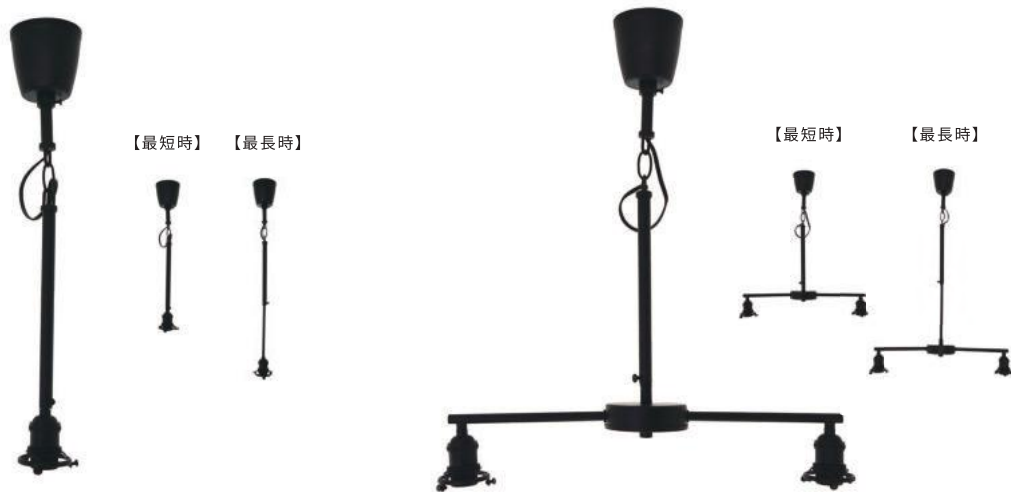
Type A





Iron Adjuster Light

シンプル・モダン・ヴィンテージなど、
 様々なスタイルのインテリアに馴染むブラックアイアの灯具。
 アームの長さを調節して、お好みの高さに設定することができます。



HS2992
 パイプアジャスターライト E17 BK
 8,800円 (税込9,680円)
 サイズ/約w86 × d86 × h522~h722mm(長さ調節可能)
 素材/鉄、その他
 重量/約460g
 ※E17の白熱電球60Wまで対応
 ※LED電球対応

Type A Type B のシェードにご利用頂けます。

HS2993
 パイプアジャスターライトダブル E17 BK
 13,800円 (税込15,180円)
 サイズ/約w502 × d102 × h567~767mm(長さ調節可能)
 素材/鉄、その他
 重量/約950g
 ※E17の白熱電球60W×2まで対応
 ※LED電球対応

Type A Type B のシェードにご利用頂けます。

〈 ご使用可能配線器具 〉

△・・・使用は可能ですが、シーリングカバーで完全に隠すことができない場合がございますのでご了承ください。





HS2995
スイングブラケット BK
10,000円 (税込11,000円)
サイズ/約w120 × d230 × h170mm 台座直径 約120mm
素材/鉄、その他
重量/約370g
※E17の白熱電球60Wまで対応
※LED電球対応

Type A **Type B** のシェードにご利用頂けます。

※こちらの商品は結線が必要となります。
取付は電気工事店にご依頼下さい。



アーム部分を左右に、灯具の角度を上下に動かすことができます。



HS2994
ダイレクトライト E17 BK
8,000円 (税込8,800円)
サイズ/約w120 × d75 × h120mm 台座直径 約120mm
素材/鉄、その他
重量/約230g
※壁付け・天井付け可能
※E17の白熱電球60Wまで対応
※LED電球対応

Type A **Type B** のシェードにご利用頂けます。

※こちらの商品は結線が必要となります。
取付は電気工事店にご依頼下さい。





HS2900
ペンダント E17用 BR 15cm
挟み込み用
3,900円 (税込4,290円)
サイズ/コード約150mm
重量/約135g 素材/金属部:真鍮

HS2156
ペンダントE17用 BR 30cm
挟み込み用
3,900円 (税込4,290円)
サイズ/コード約300mm
重量/約140g 素材/金属部:真鍮

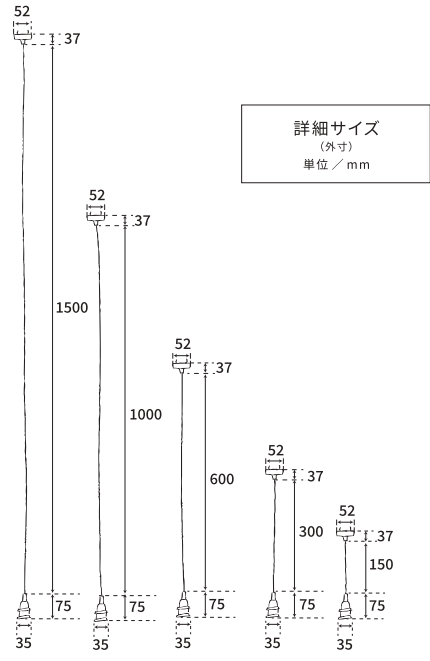
Type C のシェードにご利用頂けます。

HS1858
ペンダントE17用 BR 60cm
挟み込み用
4,100円 (税込4,510円)
サイズ/コード約600mm
重量/約145g 素材/金属部:真鍮

HS2157
ペンダントE17用 BR 100cm
挟み込み用
4,300円 (税込4,730円)
サイズ/コード約1000mm
重量/約160g 素材/金属部:真鍮

HS2901
ペンダント E17用 BR 150cm
挟み込み用
4,600円 (税込5,060円)
サイズ/コード約1500mm
重量/約180g 素材/金属部:真鍮

※E17 白熱電球60Wまで対応 ※LED電球対応



HS2902
ペンダント E17用 BR 15cm
4,400円 (税込4,840円)
サイズ/コード約150mm
重量/約150g 素材/金属部:真鍮

HS1852
ペンダントE17用 BR 30cm
4,400円 (税込4,840円)
サイズ/コード約300mm
重量/約155g 素材/金属部:真鍮

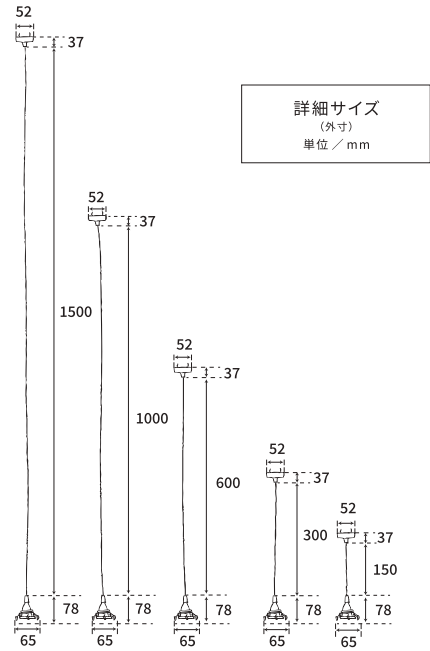
Type A Type B Type C のシェードにご利用頂けます。

HS1854
ペンダントE17用 BR 60cm
4,500円 (税込4,950円)
サイズ/コード約600mm
重量/約160g 素材/金属部:真鍮

HS1856
ペンダントE17用 BR 100cm
4,700円 (税込5,170円)
サイズ/コード約1000mm
重量/約180g 素材/金属部:真鍮

HS2903
ペンダント E17用 BR 150cm
5,000円 (税込5,500円)
サイズ/コード約1500mm
重量/約200g 素材/金属部:真鍮

※E17 白熱電球60Wまで対応 ※LED電球対応



HS1853
ペンダントE17用 BR 30cm
(シーリングカバー付)
5,700円 (税込6,270円)
サイズ/コード約300mm
重量/約220g 素材/金属部:真鍮

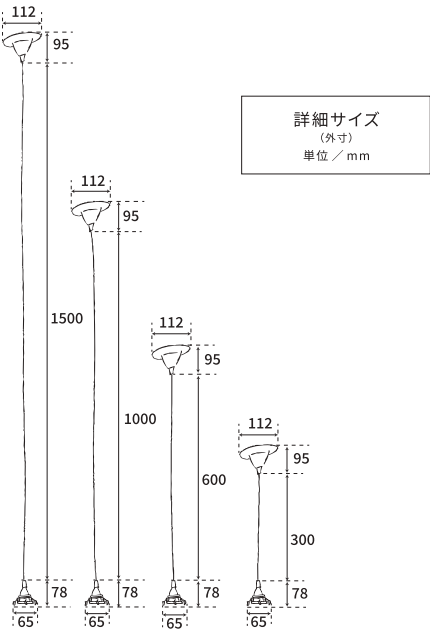
HS1855
ペンダントE17用 BR 60cm
(シーリングカバー付)
5,800円 (税込6,380円)
サイズ/コード約600mm
重量/約225g 素材/金属部:真鍮

Type A Type B Type C のシェードにご利用頂けます。

HS1857
ペンダントE17用 BR 100cm
(シーリングカバー付)
6,000円 (税込6,600円)
サイズ/コード約1000mm
重量/約240g 素材/金属部:真鍮

HS2905
ペンダント E17用 BR 150cm
(シーリングカバー付)
6,400円 (税込7,040円)
サイズ/コード約1500mm
重量/約260g 素材/金属部:真鍮

※E17 白熱電球60Wまで対応 ※LED電球対応



〈 ご使用可能配線器具 〉

△・・・使用は可能ですが、シーリングカバーで完全に隠すことができない場合がございますのでご了承ください。





E26
バルブ

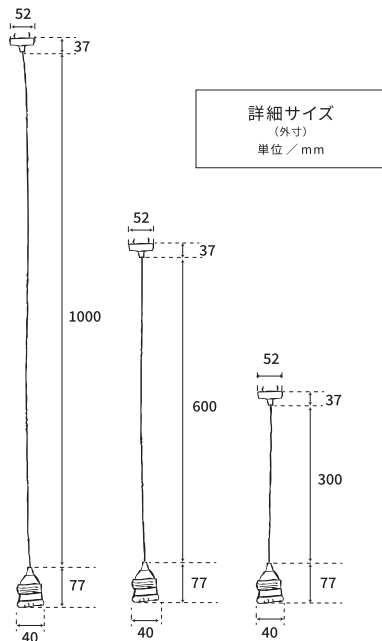
※こちらの商品に組み合わせる
ランプシェードはございません。
直接お好みの電球を取り付けて
お楽しみください。

HS2167
ペンダントE26用 BR 30cm
バルブ
3,900円 (税込4,290円)
サイズ/コード約300mm
重量/約100g 素材/金属部:真鍮

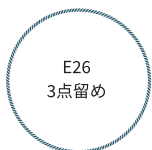
HS2168
ペンダントE26用 BR 60cm
バルブ
4,100円 (税込4,510円)
サイズ/コード約600mm
重量/約110g 素材/金属部:真鍮

HS2169
ペンダントE26用 BR 100cm
バルブ
4,300円 (税込4,730円)
サイズ/コード約1000mm
重量/約125g 素材/金属部:真鍮

※E26 白熱電球60Wまで対応 ※LED電球対応



詳細サイズ
(外寸)
単位/mm



E26
3点留め

Type A のシェードにご利用頂けます。

HS2906
ペンダント E26用 BR 15cm
4,400円 (税込4,840円)
サイズ/コード約150mm
重量/約105g 素材/金属部:真鍮

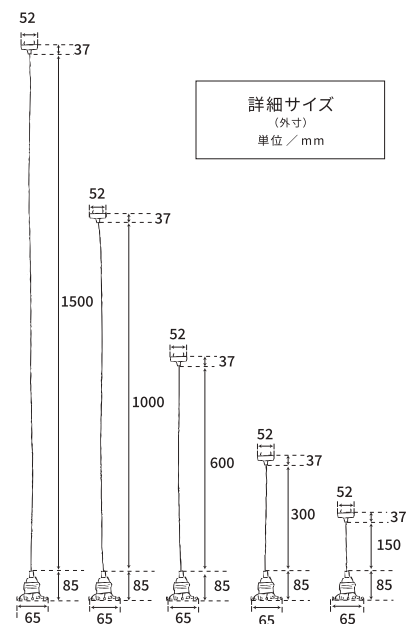
HS2170
ペンダントE26用 BR 30cm
4,400円 (税込4,840円)
サイズ/コード約300mm
重量/約110g 素材/金属部:真鍮

HS2171
ペンダントE26用 BR 60cm
4,500円 (税込4,950円)
サイズ/コード約600mm
重量/約120g 素材/金属部:真鍮

HS2172
ペンダントE26用 BR 100cm
4,700円 (税込5,170円)
サイズ/コード約1000mm
重量/約135g 素材/金属部:真鍮

HS2907
ペンダント E26用 BR 150cm
5,000円 (税込5,500円)
サイズ/コード約1500mm
重量/約155g 素材/金属部:真鍮

※E26 白熱電球60Wまで対応 ※LED電球対応



詳細サイズ
(外寸)
単位/mm



E26
シーリング
カバー付

Type A のシェードにご利用頂けます。

HS2173
ペンダントE26用 BR 30cm
(シーリングカバー付)
5,700円 (税込6,270円)
サイズ/コード約300mm
重量/約185g 素材/金属部:真鍮

HS2174
ペンダントE26用 BR 60cm
(シーリングカバー付)
5,800円 (税込6,380円)
サイズ/コード約600mm
重量/約195g 素材/金属部:真鍮

HS2175
ペンダントE26用 BR 100cm
(シーリングカバー付)
6,000円 (税込6,600円)
サイズ/コード約1000mm
重量/約210g 素材/金属部:真鍮

HS2909
ペンダント E26用 BR 150cm
(シーリングカバー付)
6,400円 (税込7,040円)
サイズ/コード約1500mm
重量/約230g 素材/金属部:真鍮

※E26 白熱電球60Wまで対応 ※LED電球対応

〈ご使用可能配線器具〉

△...使用は可能ですが、シーリングカバーで完全に隠すことが
できない場合がございますのでご了承ください。



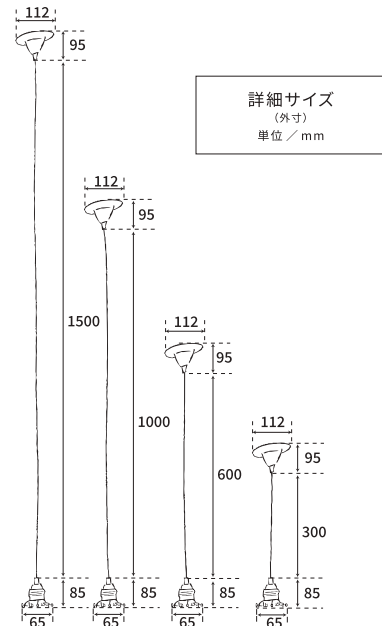
角形引掛シーリング
(約φ55×h20×d26mm)



丸形引掛シーリング
(約φ65×h22mm)

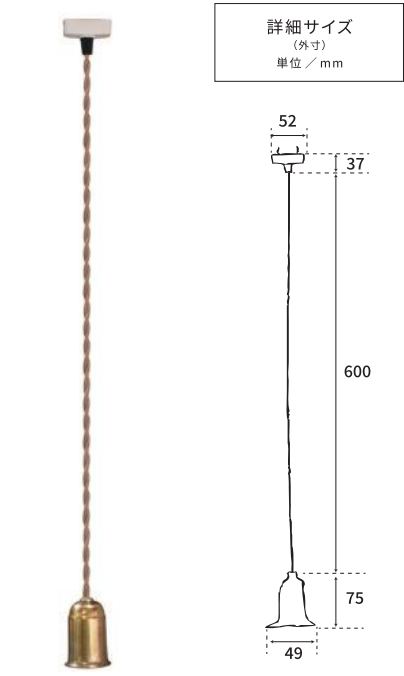


引掛埋込ローゼット



詳細サイズ
(外寸)
単位/mm

※対応シェードについてはP224からのアクシスシェード・灯具対応一覧をご参照ください。 ※電球は付属しません。 ※コードの延長、カットなどの加工は承っておりません。
※表示サイズは製品により実物と誤差が生じることがございます。



HS2337
真鍮ペンダント
 3,800円 (税込4,180円)
 サイズ/コード:約600mm
 重量/約130g 素材/真鍮、鉄
 ※E26の白熱電球100Wまで ※LED電球対応

100W
対応



E17
3点留め



HS2389
中間スイッチ付ソケットコードE17プラグタイプ
 7,800円 (税込8,580円)
 サイズ/コード長 約2,500mm 中間スイッチ付き
 素材/金属部:真鍮
 ※コードの中間約1,250mmの箇所にスイッチがあります。
 ※E17の白熱電球60Wまで対応
 ※LED電球対応

Type A Type B Type C のシェードにご利用頂けます。

E26
3点留め



HS3002
中間スイッチ付ソケットコードE26プラグタイプ
 7,800円 (税込8,580円)
 サイズ/コード長 約2,500mm 中間スイッチ付き
 素材/金属部:真鍮
 ※コードの中間約1,250mmの箇所にスイッチがあります。
 ※E26の白熱電球60Wまで対応
 ※LED電球対応

Type A のシェードにご利用頂けます。



HS2796
コードアジャスター ロング
アッシュ
1,000円 (税込1,100円)
サイズ/約直径22 × h60mm
素材/アッシュ材



HS2770
コードアジャスター ロング
ウォルナット
1,000円 (税込1,100円)
サイズ/約直径22 × h60mm
素材/ウォルナット材



HS2601
ダクトレールプラグ
850円 (税込935円) ※1個売りです
サイズ/約w51 × d30 × h25mm
※取付可能重量4kgまで
※定格電圧 6A 125V



HS2368
ツイストコード カット売り
580円 (税込638円)
※1メートル単位での販売です。
【コード規格】
芯線数/2本 芯線の公称断面積 /0.75mm²
使用温度の上限值/75℃ 電圧/250V
外被材質/PVC
本コードは、ペンダントコードの延長に使用する商品です。
ソケット本体を分解しての延長は出来ません。
延長する場合には引っ掛けシーリング部分から延長してください。
結線作業は資格を持つ電気工事業者様をお願いしてください。
※延長すると灯具本体は全ての保証対象外となります。
※本コードは、ペンダントライト、スタンドライト照明でのご使用に限りです。



Vertical Bracket

パーツを動かして好きな場所をライトアップできる、
電気工事不要のブラケットです。
真鍮素材はインテリアに輝きをプラスし、
高級感のある雰囲気してくれます。
ブラックアイアンはインテリアの引き締め役となり、
上質な佇まいが魅力です。



※HS3240 ビエニプラスシェードコニックと組み合わせて使用をしたイメージです。

NEW

NEW



LED
専用

HS3280 vertical bracket brass

11,000円 (税込12,100円)

サイズ/約w65 × d223 × h378 台座部分/約直径65mm

素材/真鍮

重量/約560g

※HS2389 中間スイッチ付ソケットコードE17プラグタイプと組み合わせてお使いください。

※ネジ付 ※電球・灯具は付属されていません。 ※LED電球専用

※HS3002中間スイッチ付きソケットコードE26プラグタイプは

パーツ同士に互換性がなく、本商品とは組み合わせ不可となります。

※こちらの商品は可動式の照明器具です。壁内結線での使用はおやめください。

HS3257 vertical bracket iron

7,000円 (税込7,700円)

サイズ/約w65 × d223 × h378 台座部分/約直径65mm

素材/鉄

重量/約540g

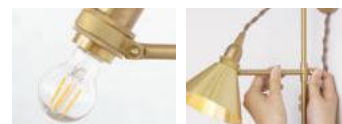
※HS2389 中間スイッチ付ソケットコードE17プラグタイプと組み合わせてお使いください。

※ネジ付 ※電球・灯具は付属されていません。 ※LED電球専用

※HS3002中間スイッチ付きソケットコードE26プラグタイプは

パーツ同士に互換性がなく、本商品とは組み合わせ不可となります。

※こちらの商品は可動式の照明器具です。壁内結線での使用はおやめください。

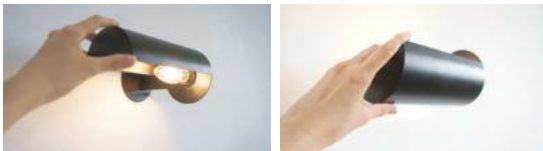


上下の高さ、左右の向きを変えことができ、灯具部分の
角度調整をすることが可能です。
様々なシェードを取り付けることができ、裸電球でもお使い
いただけます。



Iron Rollclip Lamp

シックで洗練されたデザインのアイアン照明。
照射向きは 360 度調整が可能です。
光が一方方向に照らされるので
スポットライトのような使い方ができます。
間接照明としてもおすすめです。



LED
専用



※縦向き・横向きどちらでも
設置が可能です。

HS3032
アイアンロールクリップランプ
7,800円 (税込8,580円)

サイズ/約w188 × d183 × h95mm
素材/鉄
重量/約670g

※ネジ付
※LED電球専用

※電球・灯具は付属されていません。
※イメージ画像では「HS2389 中間スイッチ付ソケットコード
E17プラグタイプ (P48掲載)」を使用しております。

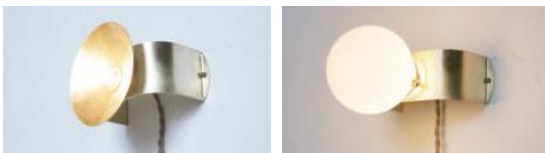
※写真はイメージです。 ※灯具・電球は付属しません。



※HS3309 ミニガラスシェーパールホワイトと組み合わせて使用をしたイメージです。

Brass Arch Lamp

テーブルや棚の上などに置いて使用する真鍮製のランプです。
 金色の真鍮素材とアーチ状フォルムの組み合わせは、
 ポストモダン的な印象を与えます。
 消灯している時はオブジェのようにその場を飾り、
 点灯すれば実用的な照明としてお使いいただけます。



卓上照明としてお楽しみ頂くほかにも、壁にビス止めで固定してウォールランプとしても使用可能です。

灯具
SET

LED
専用



HS3261

★アーチランプ プラス

17,800円 (税込19,580円)

サイズ/本体:約w184 x d70 x h89mm

灯具コード長:約2,500mm 中間スイッチ付き

(コードの中間約1,250mmの箇所にスイッチがあります)

素材/金属部:真鍮

重量/本体:約350g 灯具:約250g

※真鍮マイナスビス付き

※灯具付き

※電球・シェードは付属されていません。

※E17口径LED電球専用

Stöd Lamp Stand

スウェーデン語で「支える」という意味を持つスタッド(stöd)。
シンプルな構造ながら安定感のある木製ランプスタンドです。



HS3213
スタッド ランプスタンド
10,000円 (税込11,000円)
サイズ/約w275 × d200 × h445mm
素材/アッシュ材
※電球・シェード・灯具は付属されていません。
※イメージ画像では「HS2389 中間スイッチ付
ソケットコードE17プラグタイプ(P48掲載)」を
使用しております。



※HS3308 ミニガラスシェードコニックホワイトと組み合わせて使用をしたイメージです。

Wood Lamp Stand

お辞儀をしているようなフォルムの木製のランプスタンドです。
卓上やベッドサイドの機能的な明かりとして活躍します。



HS2518
パウランプスタンド
9,000円 (税込9,900円)
サイズ/約w200 × d140 × h465mm
素材/ウォルナット材
※電球・シェード・灯具は付属されていません。
※イメージ画像では「HS2389 中間スイッチ付
ソケットコードE17プラグタイプ(P48掲載)」を
使用しております。



※HS3307 ミニガラスシェードラウンドホワイトと組み合わせて使用をしたイメージです。

※写真はイメージです。 ※灯具・シェード・電球は付属しません。

Wood Bracket

古い外国の民家で使われているような
懐かしい雰囲気が魅力の Wood Bracket シリーズ。
滑らかな木肌を持ったウォルナット材を使用しており
美しいデザインとユニークな動きが特徴的な壁付け照明です。



※HS3202 ビエニアアンシェードコニックブラックと組み合わせて使用をしたイメージです。



※HS2959 ガラスシェードコシネルクリアと組み合わせて使用をしたイメージです。



※HS3203 ビエニアアンシェードサークルホワイトと組み合わせて使用をしたイメージです。



JO162
Wood Bracket BOOM
10,800円 (税込11,880円)

素材/ウォルナット材
サイズ/約w55 × d425 × h300mm
※コード止め金具、ネジ付
※電球・シェード・灯具は付属されていません。



JO163
Wood Bracket ZIG
11,000円 (税込12,100円)

素材/ウォルナット材
サイズ/約w50 × d582(アーム長) × h240mm
※コード止め金具、ネジ付
※電球・シェード・灯具は付属されていません。



JO164
Wood Bracket SCISSOR WALNUT
12,000円 (税込13,200円)

素材/ウォルナット材
サイズ/約w42 × d525(最長時) × h220mm
※ネジ付
※電球・シェード・灯具は付属されていません。



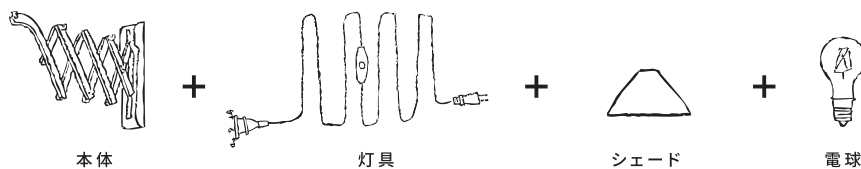
HS2375
Wood Bracket WHARF
7,200円 (税込7,920円)

素材/ウォルナット材
サイズ/約w78 × d180 × h180mm
※コード止め金具、ネジ付
※電球・シェード・灯具は付属されていません。

※上記画像では「HS2389 中間スイッチ付ソケットコードE17 プラグタイプ(P48掲載)」とシェードを組み合わせております。

Point 組み合わせを楽しもう

別売りの灯具・シェード・電球を組み合わせてご使用いただくアイテムです。
シェードの素材や色など、お好みの組み合わせをお楽しみください。





Valoa Bracket Light

フィンランド語で「光」を意味する「valoa (ヴォロア)」。

空間全体を照らすような大きい光ではなく、デスクサイド・ソファサイド・お部屋の一角など、“ここにちょっと灯りが欲しいな”という思いを叶えるシンプルなデザインのブラケットライトです。アーム部分は左右に可動するため、ちょうどいい角度に調整して使用する事ができます。



valoaシリーズは、フランジ部分のパーツが取り外せる仕様のため結線取付することも可能です。

※結線作業は資格を持つ電気工事業者様をお願いしてください。
※結線取付された場合は保証対象外となります。



HS3244
valoa ブラケットライトS グレー

19,000円 (税込20,900円)

サイズ/約w95 × d225 × h274mm

台座直径 約95mm

素材/鉄、その他 ※ネジ付

重量/約460g

※E17口径LED電球専用

※こちらの商品に組み合わせるランプシェードはございません。

直接お好みの電球を取付けてお楽しみください。

※アーム部分を左右に動かすことができます。



コード長約2.4m
中間スイッチ付き



HS3245

valoa ブラケットライトS ブラック

19,000円 (税込20,900円)

サイズ/約w95 × d225 × h274mm

台座直径 約95mm

素材/鉄、その他 ※ネジ付

重量/約460g

※E17口径LED電球専用

※こちらの商品に組み合わせるランプシェードはございません。

直接お好みの電球を取付けてお楽しみください。

※アーム部分を左右に動かすことができます。



コード長約2.4m
中間スイッチ付き



HS3246
valoa ブラケットライトM グレー

22,000円 (税込24,200円)

サイズ/約w95 × d475 × h209mm

台座直径 約95mm

素材/鉄、その他 ※ネジ付

重量/約530g

※E17口径LED電球専用

※こちらの商品に組み合わせるランプシェードはございません。

直接お好みの電球を取付けてお楽しみください。

※アーム部分を左右に動かすことができます。



コード長約2.4m
中間スイッチ付き



HS3247

valoa ブラケットライトM ブラック

22,000円 (税込24,200円)

サイズ/約w95 × d475 × h209mm

台座直径 約95mm

素材/鉄、その他 ※ネジ付

重量/約530g

※E17口径LED電球専用

※こちらの商品に組み合わせるランプシェードはございません。

直接お好みの電球を取付けてお楽しみください。

※アーム部分を左右に動かすことができます。



コード長約2.4m
中間スイッチ付き



Movable Bracket

壁、天井に取り付けられるブラケット。
ソケット部分を動かすことができるので
好みの角度に明かりを調整できます。



HS2395
E26 可動式ブラケット／セラミック
7,000円 (税込7,700円)
サイズ／全長 約135mm 台座直径 約95mm
素材／真鍮、陶器
口金サイズ／E26
※E26の白熱電球60Wまで対応 ※LED電球対応
※壁付け・天井付け対応
※こちらの商品に組み合わせるランプシェード
はございません。直接、好みの電球を取り
付けてお楽しみください。

※こちらの商品は結線が必要となります。
取付は電気工事店にご依頼下さい。



HS2392
E17 可動式ブラケット／ブラス
7,000円 (税込7,700円)
サイズ／全長 約140mm 台座直径 約95mm
素材／真鍮、その他
口金サイズ／E17
※E17の白熱電球60Wまで対応 ※LED電球対応
※壁付け・天井付け対応

Type A Type B Type C のシェードにご利用頂けます。

※こちらの商品は結線が必要となります。
取付は電気工事店にご依頼下さい。



HS2393
E26 可動式ブラケット／ブラス
7,000円 (税込7,700円)
サイズ／全長 約140mm 台座直径 約95mm
素材／真鍮、その他
口金サイズ／E26
※E26の白熱電球60Wまで対応 ※LED電球対応
※壁付け・天井付け対応

Type A のシェードにご利用頂けます。

※こちらの商品は結線が必要となります。
取付は電気工事店にご依頼下さい。

Bracket Light Brass

すっきりとしたデザインでどのようなシーンにも調和するブラケットライト。
アームの奥行きが約20cmあるので大きめのシェードにも合わせやすいです。



HS2990
ブラケットライト ブラズ E26
12,000円 (税込13,200円)
サイズ/約w90 × d245 × h135mm 台座直径 約90mm
素材/金属部:真鍮
重量/約270g
※E26の白熱電球60Wまで対応
※LED電球対応

Type A のシェードにご利用頂けます。

※こちらの商品は結線が必要となります。
取付は電気工事店にご依頼下さい。



HS533
ブラケット B
12,500円 (税込13,750円)
サイズ/約w65 × d230 × h125mm
台座直径 約66mm
素材/金属部:真鍮
※E17の白熱電球60Wまで対応
※LED電球対応



コード長約2m
中間スイッチ付き

Type A **Type B** **Type C** のシェードにご利用頂けます。





HS2534
 シングルブラケット プラス
 11,000円 (税込12,100円)
 サイズ/約w90 × d135 × h140mm
 台座直径 約90mm
 素材/真鍮、その他
 口金サイズ/E26
 ※E26白熱電球60Wまで対応 ※LED電球対応
 ※こちらの商品に組み合わせるランプシェードはございません。
 直接お好みの電球を取付けてお楽しみください。
 ※こちらの商品は結線が必要となります。
 取付は電気工事店にご依頼下さい。



HS2536
 ダブルブラケット プラス
 18,000円 (税込19,800円)
 サイズ/約w305 × d121.5 × h145mm
 台座直径 約90mm
 素材/真鍮、その他
 口金サイズ/E26
 ※E26白熱電球60W×2まで対応 ※LED電球対応
 ※こちらの商品に組み合わせるランプシェードはございません。
 直接お好みの電球を取付けてお楽しみください。
 ※こちらの商品は結線が必要となります。
 取付は電気工事店にご依頼下さい。



Polish Light

シンプルで洗練されたデザインの照明。
壁へも天井へも設置することが可能なので、
照らしたい場所や空間の雰囲気に合わせて
設置場所を選ぶことができます。



HS3004
ポリッシュライト プラス
8,000円 (税込8,800円)
サイズ/約w120 × d90 × h120mm 台座直径 約120mm
素材/金属部:真鍮
重量/約270g
※E26白熱電球60Wまで対応
※LED電球対応
※壁付け・天井付け対応
※こちらの商品に組み合わせるランプシェードはございません。
直接お好みの電球を取付けてお楽しみください。

※こちらの商品は結線が必要となります。
取付は電気工事店にご依頼下さい。



HS3288
Cylinder light Brass
13,000円 (税込14,300円)

サイズ/約w43 × d52 × h43mm
素材/真鍮、磁器、鉄、その他
重量/約210g

※ネジ付

※E26口径LED電球専用

※壁付け・天井付け可能

※こちらの商品は結線が必要となります。
取付は電気工事店にご依頼ください。



HS3371
Cylinder light Aluminum
11,000円 (税込12,100円)

サイズ/約w43 × d52 × h43mm
素材/アルミニウム、磁器、鉄、その他
重量/約120g

※ネジ付

※E26口径LED電球専用

※壁付け・天井付け可能

※こちらの商品は結線が必要となります。
取付は電気工事店にご依頼ください。

Ceramic Socket

コンパクトなサイズ感の陶器製ブラケット。
廊下や玄関など、限られたスペースでも
圧迫感なく使用できます。



HS2680
セラミックソケット アングル
3,900円 (税込4,290円)
サイズ/約w75 × d65 × h75mm
素材/磁器 ※ネジ付
※E26の白熱電球60Wまで対応 ※LED電球対応
※こちらの商品に組み合わせるランプシェードはございません。
直接お好みの電球を取付けてお楽しみください。
※こちらの商品は結線が必要となります。
取付は電気工事店にご依頼下さい。



HS2679
セラミックソケット ストレート
3,900円 (税込4,290円)
サイズ/約w75 × d75 × h80mm
素材/磁器 ※ネジ付
※E26の白熱電球60Wまで対応 ※LED電球対応
※こちらの商品に組み合わせるランプシェードはございません。
直接お好みの電球を取付けてお楽しみください。
※こちらの商品は結線が必要となります。
取付は電気工事店にご依頼下さい。



Duct Rail Spotlight

ライティングレール上に自由に配置でき、
照射角度も自在なので理想の空間を演出できます。
シンプルなデザインでどのようなシーンにも調和します。



HS2878
ダクトレール用スポットライト プラスE17
4,900円 (税込5,390円)

サイズ/約w66 × d66 × h150mm
重量/約200g
素材/真鍮、他
※E17白熱電球60Wまで対応 ※LED電球対応

●Type A ●Type B ●Type C のシェードにご利用頂けます。



HS2879
ダクトレール用スポットライト プラスE26
4,900円 (税込5,390円)

サイズ/約直径40 × h150mm
重量/約140g
素材/真鍮、他
※E26白熱電球60Wまで対応 ※LED電球対応
※こちらの商品に組み合わせるランプシェードはございません。
直接お好みの電球を取付けてお楽しみください。

裸電球タイプ・挟みこみタイプ・3点留めタイプの3種類でお使いいただけます。



裸電球タイプ



挟みこみタイプ



3点留めタイプ



HS2599
 ダクトレール用スポットライト
 セラミックE17
 4,000円 (税込4,400円)
 サイズ/約直径30 × h140mm
 重量/約140g
 素材/陶器、真鍮
 ※E17の白熱電球60Wまで対応 ※LED電球対応
 ※こちらの商品に組み合わせるランプシェードはございません。
 直接お好みの電球を取付けてお楽しみください。



HS2600
 ダクトレール用スポットライト
 セラミックE26
 4,000円 (税込4,400円)
 サイズ/約直径45 × h150mm
 重量/約220g
 素材/陶器、真鍮
 ※E26の白熱電球60Wまで対応 ※LED電球対応
 ※こちらの商品に組み合わせるランプシェードはございません。
 直接お好みの電球を取付けてお楽しみください。



HS3127
 ダクトレール用スポットライトロング
 セラミックE26
 6,800円 (税込7,480円)
 サイズ/約直径45 × h407mm
 重量/約300g
 素材/陶器、真鍮
 ※E26の白熱電球60Wまで対応 ※LED電球対応
 ※こちらの商品に組み合わせるランプシェードはございません。
 直接お好みの電球を取付けてお楽しみください。



※写真はイメージです。 ※電球は付属しません。



koti

フィンランド語で「家庭」を意味する「koti (コティ)」。
 ドアや表札周辺の壁に取り付けて、玄関周りを照らすエントランスライトです。
 コンパクトなサイズ感や質感にこだわった外見は、
 従来のエントランスライトにはない柔らかな雰囲気を持っています。



HS3196
 koti サークル エントランスライト グレー
 22,000円 (税込24,200円)
 サイズ/約w85 × d187 × h107mm 台座直径 約85mm
 素材/鉄、その他 重量/約460g
 ※外灯使用時アクスオリジナル適合電球/HS2746 小型LED電球E17
 ※防雨仕様 ※取付けビス付き
 ※E17口径LED電球専用
 ※直接雨の当たる場所や浴室で使用しないでください。
 ※こちらの商品は結線が必要となります。取付は電気工事店にご依頼ください。



HS3197
 koti サークル エントランスライト ブラック
 22,000円 (税込24,200円)
 サイズ/約w85 × d187 × h107mm 台座直径 約85mm
 素材/鉄、その他 重量/約460g
 ※外灯使用時アクスオリジナル適合電球/HS2746 小型LED電球E17
 ※防雨仕様 ※取付けビス付き
 ※E17口径LED電球専用
 ※直接雨の当たる場所や浴室で使用しないでください。
 ※こちらの商品は結線が必要となります。取付は電気工事店にご依頼ください。



LDA5L-G-E17/D G11使用



HS2746 小型LED電球E17使用

【電球が見える仕様にされたい方は】

取り付ける電球の種類によって、シェードから電球が見えたり見えなかったりと外観が変わります。
 「HS2746 小型LED電球E17 (アクスオリジナル)」の場合、シェードから電球は見えませんが、
 「LDA5L-G-E17/D G11 LED電球 ミニクリプトン形 E17 40形相当 防雨タイプ (オーム電機)」の場合、
 シェードから電球が見えます。



HS3208
kotī コニック エントランスライト グレー
22,000円 (税込24,200円)
サイズ/約w132 × d214 × h127mm 台座直径 約85mm
素材/鉄、その他 重量/約530g
※外灯使用時アキスオリジナル適合電球 / HS2746 小型LED電球E17
※防雨仕様 ※取付けビス付き
※E17口径LED電球専用
※直接雨の当たる場所や浴室で使用しないでください。
※こちらの商品は結線が必要となります。取付は電気工事店にご依頼ください。



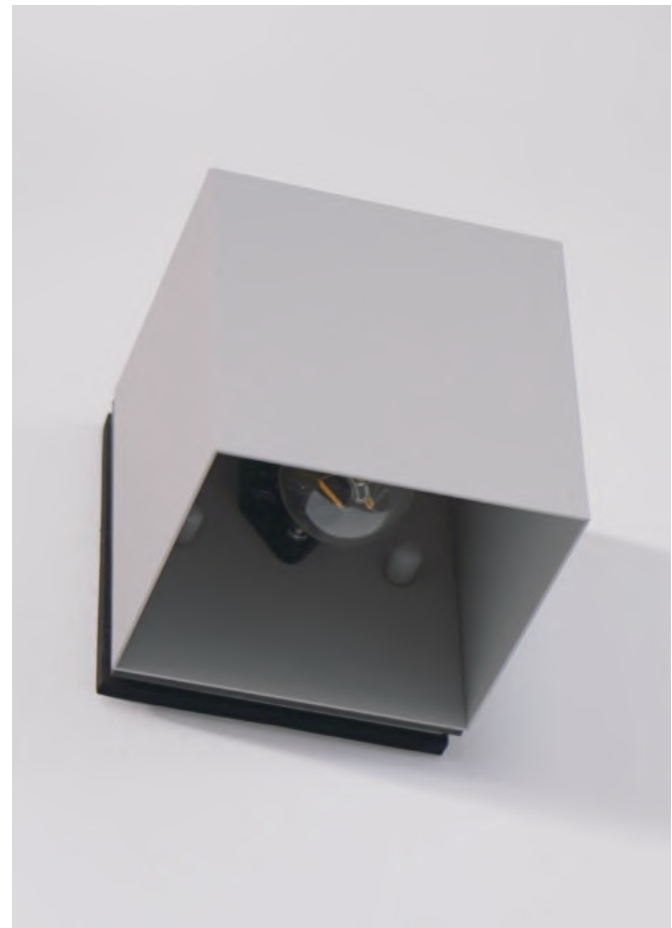
HS3209
kotī コニック エントランスライト ブラック
22,000円 (税込24,200円)
サイズ/約w132 × d214 × h127mm 台座直径 約85mm
素材/鉄、その他 重量/約530g
※外灯使用時アキスオリジナル適合電球 / HS2746 小型LED電球E17
※防雨仕様 ※取付けビス付き
※E17口径LED電球専用
※直接雨の当たる場所や浴室で使用しないでください。
※こちらの商品は結線が必要となります。取付は電気工事店にご依頼ください。



HS3226
kotī キューブ エントランスライト グレー
16,000円 (税込17,600円)
サイズ/約w96 × d102 × h96mm
素材/鉄、その他 重量/約480g
※外灯使用時アキスオリジナル適合電球 /
HS2746 小型LED電球E17または HS2753 クリプトン型LED電球E17乳白
※防雨仕様 ※取付けビス付き
※E17口径LED電球専用
※直接雨の当たる場所や浴室で使用しないでください。
※こちらの商品は結線が必要となります。取付は電気工事店にご依頼ください。



HS3227
kotī キューブ エントランスライト ブラック
16,000円 (税込17,600円)
サイズ/約w96 × d102 × h96mm
素材/鉄、その他 重量/約480g
※外灯使用時アキスオリジナル適合電球 /
HS2746 小型LED電球E17または HS2753 クリプトン型LED電球E17乳白
※防雨仕様 ※取付けビス付き
※E17口径LED電球専用
※直接雨の当たる場所や浴室で使用しないでください。
※こちらの商品は結線が必要となります。取付は電気工事店にご依頼ください。



※写真はイメージです。 ※電球は付属しません。 ※外灯として使用する場合は、適合電球をご使用ください。



HS3003
 シンプルエントランスライト プラス
 14,800円 (税込16,280円)
 サイズ/約w90 x d130 x h150mm 台座直径 約90mm
 ※E17白熱電球60Wまで対応 ※LED電球対応
 素材/真鍮、セラミック、シリコンゴム
 重量/約340g
 ※防雨仕様
 ※直径20cm以内のシェードをお使い下さい。

Type A **Type B** のシェードにご利用頂けます。

※Aタイプのうち、直径20cm以内のシェード専用です。
 ※Bタイプのうち、下部に開放のないシェードは、水が溜まるため使用しないでください。
 ※直接雨の当たる場所や浴室で使用しないでください。
 ※こちらの商品は結線が必要となります。取付は電気工事店にご依頼ください。



HS2467
 真鍮製 エントランスライト
 16,000円 (税込17,600円)
 サイズ/約w96 x d200 x h100mm 台座直径 約96mm
 ※E17白熱電球60Wまで対応 ※LED電球対応
 素材/真鍮、セラミック、シリコンゴム
 ※防雨仕様

Type A **Type B** のシェードにご利用頂けます。

※Bタイプのうち、下部に開放のないシェードは、水が溜まるため使用しないでください。
 ※直接雨の当たる場所や浴室で使用しないでください。
 ※こちらの商品は結線が必要となります。取付は電気工事店にご依頼ください。