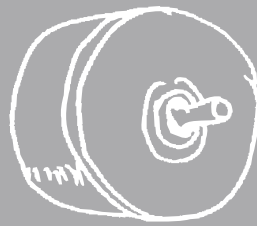


SWITCH



| スイッチの選びかた |

Point 1 こだわりのスイッチを選ぼう

目立たない場所に付けられる事が多い、スイッチ。

色や形も存在感を主張しないデザインのものほとんどですが

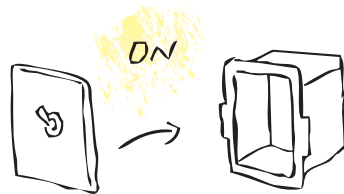
アクシスではあえて「見せる」デザイン性の高いスイッチを提案しています。

アンティークのデザインをモチーフに作られたアクシスのスイッチは

日本の住宅環境でも安全に使用できるよう、十分に配慮されています。

Point 2 施工済みの住宅やリノベーションにおすすめのスイッチ

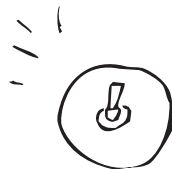
すでにスイッチが取り付けられている住宅の場合でも気兼ねなく取り替えることができるのが
プレートタイプのスイッチです。



すでに施工済みの住宅の場合、スイッチを取り外してみると壁にはプレートサイズの穴が空いており、その下に配線がある構造をしています。アクシスオリジナルのプレートタイプスイッチは、国内スイッチボックスの基準サイズに対応しているので一度空いてしまった壁の穴もすっぽり隠すことができます。

Point 3 新築住宅におすすめのスイッチ

新築の住宅（壁にスイッチ穴の空いていない、未施工の住宅）におすすめなのが
シングルタイプ（※）のスイッチです。



どこか懐かしい、温かみのあるアンティークの雰囲気を残したデザインはこだわりの空間に取り付けたいアイテムです。

※シングルタイプは、国内スイッチボックスにそのまま対応はしていない形状のスイッチです。



スイッチ取り扱い方法動画のご案内

アクシス公式 YouTube チャンネルにて、オリジナルスイッチの取り付け方法を詳しくご紹介しております。こちらの QR コードから、動画一覧ページにアクセスできます。

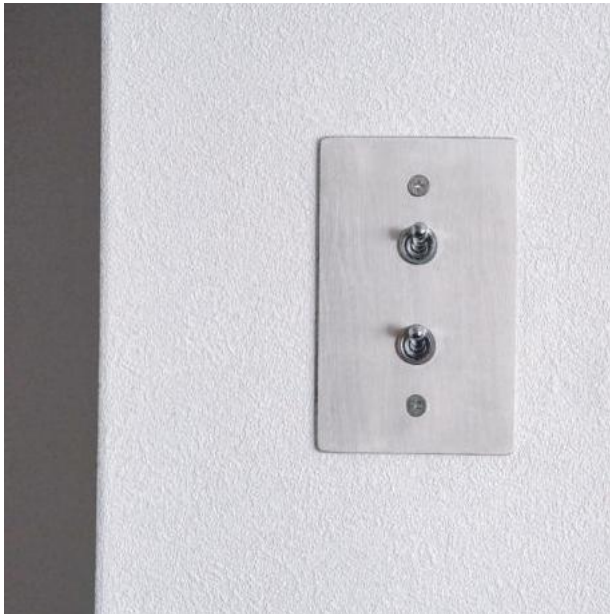


Plate Type Switch

プレートタイプ

既存の壁埋込み型スイッチからも付け替えやすいプレートタイプのスイッチです。



HS2385
 ※陶器スイッチダブル
 10,500円 (税込11,550円)
 サイズ/約w74 × d45 × h115mm
 素材/陶器、真鍮、他 ※3路対応
 セット内容/スイッチベース、トグルスイッチ、
 固定リング
 ※陶器の色は個体差があります。
 ※国内スイッチボックス対応



※立体的なデザインです。



HS3318
 ※ステンレスプレートスイッチ
 4,800円 (税込5,280円)
 サイズ/約w75 × h120mm
 素材/ステンレス、他 ※3路対応
 セット内容/スイッチベース、トグルスイッチ、
 ネジ、固定リング
 ※国内スイッチボックス対応



HS3319
 ※ステンレスプレート 2スイッチ
 6,800円 (税込7,480円)
 サイズ/約w75 × h120mm
 素材/ステンレス、他 ※3路対応
 セット内容/スイッチベース、トグルスイッチ、
 ネジ、固定リング
 ※国内スイッチボックス対応



HS3320
 ※ステンレスプレート 3スイッチ
 9,800円 (税込10,780円)
 サイズ/約w120 × h120mm
 素材/ステンレス、他 ※3路対応
 セット内容/スイッチベース、トグルスイッチ、
 ネジ、固定リング
 ※国内スイッチボックス対応



HS3321
 ※ステンレスプレート 4スイッチ
 12,000円 (税込13,200円)
 サイズ/約w120 × h120mm
 素材/ステンレス、他 ※3路対応
 セット内容/スイッチベース、トグルスイッチ、
 ネジ、固定リング
 ※国内スイッチボックス対応



HS2335
 ※真鍮プレート スイッチ
 6,000円 (税込6,600円)
 サイズ/約w75 × h120mm
 素材/真鍮、他 ※3路対応
 セット内容/スイッチベース、トグルスイッチ、
 固定リング、マイナスネジ
 ※国内スイッチボックス対応



HS2336
 ※真鍮プレート 2スイッチ
 8,000円 (税込8,800円)
 サイズ/約w75 × h120mm
 素材/真鍮、他 ※3路対応
 セット内容/スイッチベース、トグルスイッチ、
 固定リング、マイナスネジ
 ※国内スイッチボックス対応



HS3103
 ※真鍮プレート 3スイッチ
 12,000円 (税込13,200円)
 サイズ/約w120 × h120mm
 素材/真鍮、他 ※3路対応
 セット内容/スイッチベース、トグルスイッチ、
 固定リング、マイナスネジ
 ※国内スイッチボックス対応



HS3104
 ※真鍮プレート 4スイッチ
 14,000円 (税込15,400円)
 サイズ/約w120 × h120mm
 素材/真鍮、他 ※3路対応
 セット内容/スイッチベース、トグルスイッチ、
 固定リング、マイナスネジ
 ※国内スイッチボックス対応



HS2361
 ※ウッドプレート スイッチ
 アッシュ
 4,600円 (税込5,060円)
 サイズ/約w75 × h120mm
 素材/アッシュ材、真鍮、他 ※3路対応
 セット内容/スイッチベース、トグルスイッチ、
 固定リング、マイナスネジ
 ※国内スイッチボックス対応



HS2363
 ※ウッドプレート 2スイッチ
 アッシュ
 6,200円 (税込6,820円)
 サイズ/約w75 × h120mm
 素材/アッシュ材、真鍮、他 ※3路対応
 セット内容/スイッチベース、トグルスイッチ、
 固定リング、マイナスネジ
 ※国内スイッチボックス対応



HS2362
 ※ウッドプレート スイッチ
 メープル
 4,600円 (税込5,060円)
 サイズ/約w75 × h120mm
 素材/メープル材、真鍮、他 ※3路対応
 セット内容/スイッチベース、トグルスイッチ、
 固定リング、マイナスネジ
 ※国内スイッチボックス対応



HS2364
 ※ウッドプレート 2スイッチ
 メープル
 6,200円 (税込6,820円)
 サイズ/約w75 × h120mm
 素材/メープル材、真鍮、他 ※3路対応
 セット内容/スイッチベース、トグルスイッチ、
 固定リング、マイナスネジ
 ※国内スイッチボックス対応



HS2937
 ※セラミックプレートトグルスイッチ
 ホワイト
 3,900円 (税込4,290円)
 サイズ/約w75 × h120mm
 素材/磁器、真鍮、他 ※3路対応
 セット内容/スイッチベース、トグルスイッチ
 固定リング、ネジ
 ※国内スイッチボックス対応



HS2939
 ※セラミックプレート2トグルスイッチ
 ホワイト
 5,900円 (税込6,490円)
 サイズ/約w75 × h120mm
 素材/磁器、真鍮、他 ※3路対応
 セット内容/スイッチベース、トグルスイッチ
 固定リング、ネジ
 ※国内スイッチボックス対応



HS3109
 ※セラミックプレート3トグルスイッチ
 ホワイト
 9,000円 (税込9,900円)
 サイズ/約w120 × h120mm
 素材/磁器、真鍮、他 ※3路対応
 セット内容/スイッチベース、トグルスイッチ
 固定リング、ネジ
 ※国内スイッチボックス対応



HS3111
 ※セラミックプレート4トグルスイッチ
 ホワイト
 11,000円 (税込12,100円)
 サイズ/約w120 × h120mm
 素材/磁器、真鍮、他 ※3路対応
 セット内容/スイッチベース、トグルスイッチ
 固定リング、ネジ
 ※国内スイッチボックス対応



HS2938
 ※セラミックプレートトグルスイッチ
 ブラック
 3,900円 (税込4,290円)
 サイズ/約w75 × h120mm
 素材/磁器、真鍮、他 ※3路対応
 セット内容/スイッチベース、トグルスイッチ
 固定リング、ネジ
 ※国内スイッチボックス対応



HS2940
 ※セラミックプレート2トグルスイッチ
 ブラック
 5,900円 (税込6,490円)
 サイズ/約w75 × h120mm
 素材/磁器、真鍮、他 ※3路対応
 セット内容/スイッチベース、トグルスイッチ
 固定リング、ネジ
 ※国内スイッチボックス対応



HS3110
 ※セラミックプレート3トグルスイッチ
 ブラック
 9,000円 (税込9,900円)
 サイズ/約w120 × h120mm
 素材/磁器、真鍮、他 ※3路対応
 セット内容/スイッチベース、トグルスイッチ
 固定リング、ネジ
 ※国内スイッチボックス対応



HS3112
 ※セラミックプレート4トグルスイッチ
 ブラック
 11,000円 (税込12,100円)
 サイズ/約w120 × h120mm
 素材/磁器、真鍮、他 ※3路対応
 セット内容/スイッチベース、トグルスイッチ
 固定リング、ネジ
 ※国内スイッチボックス対応



HS2935
 ※セラミックプレートプッシュスイッチ
 ホワイト
 4,500円 (税込4,950円)
 サイズ/約w75 × h120mm
 素材/磁器、他 ※3路対応
 ※セット内容/スイッチベース、プッシュスイッチ、ネジ
 ※国内スイッチボックス対応



HS2742
 ※セラミックプレート2プッシュスイッチ
 ホワイト
 6,900円 (税込7,590円)
 サイズ/約w75 × h120mm
 素材/磁器、他 ※3路対応
 ※セット内容/スイッチベース、プッシュスイッチ、ネジ
 ※国内スイッチボックス対応



HS3105
 ※セラミックプレート3プッシュスイッチ
 ホワイト
 9,800円 (税込10,780円)
 サイズ/約w120 × h120mm
 素材/磁器、他 ※3路対応
 ※セット内容/スイッチベース、プッシュスイッチ、ネジ
 ※国内スイッチボックス対応



HS3107
 ※セラミックプレート4プッシュスイッチ
 ホワイト
 12,000円 (税込13,200円)
 サイズ/約w120 × h120mm
 素材/磁器、他 ※3路対応
 ※セット内容/スイッチベース、プッシュスイッチ、ネジ
 ※国内スイッチボックス対応



HS2936
 ※セラミックプレートプッシュスイッチ
 ブラック
 4,500円 (税込4,950円)
 サイズ/約w75 × h120mm
 素材/磁器、他 ※3路対応
 ※セット内容/スイッチベース
 プッシュスイッチ、ネジ
 ※国内スイッチボックス対応



HS2743
 ※セラミックプレート2プッシュスイッチ
 ブラック
 6,900円 (税込7,590円)
 サイズ/約w75 × h120mm
 素材/磁器、他 ※3路対応
 ※セット内容/スイッチベース
 プッシュスイッチ、ネジ
 ※国内スイッチボックス対応



HS3106
 ※セラミックプレート3プッシュスイッチ
 ブラック
 9,800円 (税込10,780円)
 サイズ/約w120 × h120mm
 素材/磁器、他 ※3路対応
 ※セット内容/スイッチベース
 プッシュスイッチ、ネジ
 ※国内スイッチボックス対応



HS3108
 ※セラミックプレート4プッシュスイッチ
 ブラック
 12,000円 (税込13,200円)
 サイズ/約w120 × h120mm
 素材/磁器、他 ※3路対応
 ※セット内容/スイッチベース
 プッシュスイッチ、ネジ
 ※国内スイッチボックス対応



Single Type Switch

シングルタイプ

アンティークの雰囲気を残した小さくて愛らしいデザインは、
際立つ存在感がありながらも温かみを感じられます。

目立たない場所に設置する事が多いスイッチですが、あえて見せる位置に取り付けるのがおすすめです。



HS2334
※陶器スイッチ ホワイト
5,800円 (税込6,380円)
サイズ/約直径55 × d45mm
素材/陶器、真鍮、他 ※3路対応
セット内容/トグルスイッチ、スイッチベース
固定リング



HS2339
※陶器スイッチ ブラウン
5,800円 (税込6,380円)
サイズ/約直径55 × d45mm
素材/陶器、真鍮、他 ※3路対応
セット内容/トグルスイッチ、スイッチベース
固定リング



HS2352
※プラススイッチ ホワイト
5,800円 (税込6,380円)
サイズ/約直径55 × d45mm
素材/陶器、真鍮、他 ※3路対応
セット内容/トグルスイッチ、スイッチベース
固定リング



HS2358
※プラススイッチ ブラウン
5,800円 (税込6,380円)
サイズ/約直径55 × d45mm
素材/陶器、真鍮、他 ※3路対応
セット内容/トグルスイッチ、スイッチベース
固定リング



HS2835
※セラミックトグルスイッチ ホワイト
5,800円 (税込6,380円)
サイズ/約直径70 × d45mm
素材/磁器、真鍮、他 ※3路対応
セット内容/トグルスイッチ、スイッチベース
ネジ、固定リング



HS2836
※セラミックトグルスイッチ ブラック
5,800円 (税込6,380円)
サイズ/約直径70 × d45mm
素材/磁器、真鍮、他 ※3路対応
セット内容/トグルスイッチ、スイッチベース
ネジ、固定リング



HS2740
※セラミックプッシュスイッチ ホワイト
4,800円 (税込5,280円)
サイズ/約直径70 × d35mm
素材/磁器、他 ※3路対応
※セット内容/プッシュスイッチ、スイッチベース、ネジ



HS2741
※セラミックプッシュスイッチ ブラック
4,800円 (税込5,280円)
サイズ/約直径70 × d35mm
素材/磁器、他 ※3路対応
※セット内容/プッシュスイッチ、スイッチベース、ネジ

American Switch Plate & Outlet Plate



JO032
 ※プラスチック1口スイッチプレート ホワイト
 250円 (税込275円)
 サイズ/約w70 × h115mm 素材/プラスチック
 ※ビス付 アメリカ製



JO033
 ※プラスチック2口スイッチプレート ホワイト
 400円 (税込440円)
 サイズ/約w116 × h115mm 素材/プラスチック
 ※ビス付 アメリカ製



JO034
 ※プラスチック3口スイッチプレート ホワイト
 500円 (税込550円)
 サイズ/約w162 × h115mm 素材/プラスチック
 ※ビス付 アメリカ製



JO042
 ※プラスチック4口スイッチプレート ホワイト
 700円 (税込770円)
 サイズ/約w208 × h115mm 素材/プラスチック
 ※ビス付 アメリカ製



JO153
 ※ステンレスヘアライン1口スイッチプレート
 600円 (税込660円)
 サイズ/約w70 × h114mm 素材/ステンレス
 ※ビス付 アメリカ製



JO154
 ※ステンレスヘアライン2口スイッチ
 プレート 900円 (税込990円)
 サイズ/約w115 × h114mm 素材/ステンレス
 ※ビス付 アメリカ製



JO180
 ※ステンレスヘアライン3口スイッチ
 プレート 1,120円 (税込1,232円)
 サイズ/約w162 × h114mm 素材/ステンレス
 ※ビス付 アメリカ製



JO183
 ※ステンレスヘアライン4口スイッチ
 プレート 1,870円 (税込2,057円)
 サイズ/約w208 × h114mm 素材/ステンレス
 ※ビス付 アメリカ製



JO159
 ※スチール1口スイッチプレート ブラック
 600円 (税込660円)
 サイズ/約w70 × h114mm 素材/スチール
 ※ビス付 アメリカ製



JO160
 ※スチール2口スイッチプレート ブラック
 900円 (税込990円)
 サイズ/約w116 × h114mm 素材/スチール
 ※ビス付 アメリカ製



JO181
 ※スチール3口スイッチプレート ブラック
 1,120円 (税込1,232円)
 サイズ/約w162 × h114mm 素材/スチール
 ※ビス付 アメリカ製



JO185
 ※スチール4口スイッチプレート ブラック
 1,870円 (税込2,057円)
 サイズ/約w208 × h114mm 素材/スチール
 ※ビス付 アメリカ製



JO036
 ※スチール1口スイッチプレート ホワイト
 600円 (税込660円)
 サイズ/約w70 × h114mm 素材/スチール
 ※ビス付 アメリカ製



JO037
 ※スチール2口スイッチプレート ホワイト
 900円 (税込990円)
 サイズ/約w116 × h114mm 素材/スチール
 ※ビス付 アメリカ製



JO038
 ※スチール3口スイッチプレート ホワイト
 1,120円 (税込1,232円)
 サイズ/約w162 × h114mm 素材/スチール
 ※ビス付 アメリカ製



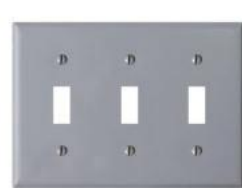
JO184
 ※スチール4口スイッチプレート ホワイト
 1,870円 (税込2,057円)
 サイズ/約w208 × h114mm 素材/スチール
 ※ビス付 アメリカ製



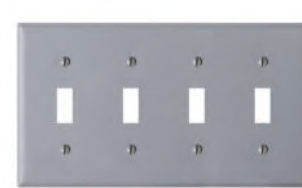
JO219
 ※スチール1口スイッチプレート グレー
 600円 (税込660円)
 サイズ/約w70 × h114mm 素材/スチール
 ※ビス付 アメリカ製



JO220
 ※スチール2口スイッチプレート グレー
 900円 (税込990円)
 サイズ/約w116 × h114mm 素材/スチール
 ※ビス付 アメリカ製



JO221
 ※スチール3口スイッチプレート グレー
 1,120円 (税込1,232円)
 サイズ/約w162 × h114mm 素材/スチール
 ※ビス付 アメリカ製



JO222
 ※スチール4口スイッチプレート グレー
 1,870円 (税込2,057円)
 サイズ/約w208 × h114mm 素材/スチール
 ※ビス付 アメリカ製



JO043
 ※ プラスチック5口スイッチプレート ホワイト
 900円 (税込990円)
 サイズ/約w254 × h115mm 素材/プラスチック
 ※ビス付 アメリカ製



JO035
 ※ プラスチック2口コンセントプレート ホワイト
 250円 (税込275円)
 サイズ/約w70 × h115mm 素材/プラスチック
 ※ビス付 アメリカ製



JO178
 ※ プラスチック4口コンセントプレート ホワイト
 400円 (税込440円)
 サイズ/約w116 × h115mm 素材/プラスチック
 ※ビス付 アメリカ製



JO155
 ※ ステンレスヘアライン2口コンセントプレート
 600円 (税込660円)
 サイズ/約w70 × h114mm 素材/ステンレス
 ※ビス付 アメリカ製



JO201
 ※ ステンレスヘアラインコンビプレート
 1口スイッチ2口コンセント
 900円 (税込990円)
 サイズ/約w115 × h114mm 素材/ステンレス
 ※ビス付 アメリカ製

亜鉛メッキのプレートについてのご注意

- ・プレートには(+)プラスネジが付属しています。
(ごくまれに(-)マイナスネジの場合があります。)
- ・本製品は「露出配管用」に作られた製品ですので、表面の処理は行なわれておりません。
キズ・汚れなどは「味」としてご理解ください。
- ・他のプレートよりもサイズが小さいので使用される場所のサイズをご確認ください。
また、内蔵するスイッチの上下がわずかにみ出すものもございますが、ご了承ください。



JO161
 ※ スチール2口コンセントプレート ブラック
 600円 (税込660円)
 サイズ/約w70 × h114mm 素材/スチール
 ※ビス付 アメリカ製



JO156
 ※ スチール1口スイッチプレート 亜鉛メッキ
 330円 (税込363円)
 サイズ/約w58 × h106mm 素材/スチール
 ※ビス付 アメリカ製



JO157
 ※ スチール2口スイッチプレート 亜鉛メッキ
 800円 (税込880円)
 サイズ/約w115 × h114mm 素材/スチール
 ※ビス付 アメリカ製



JO158
 ※ スチール2口コンセントプレート 亜鉛メッキ
 330円 (税込363円)
 サイズ/約w58 × h106mm 素材/スチール
 ※ビス付 アメリカ製



JO039
 ※ スチール2口コンセントプレート ホワイト
 600円 (税込660円)
 サイズ/約w70 × h114mm 素材/スチール
 ※ビス付 アメリカ製



JO179
 ※ スチール4口コンセントプレート ホワイト
 900円 (税込990円)
 サイズ/約w116 × h114mm 素材/スチール
 ※ビス付 アメリカ製



JO202
 ※ スチールコンビプレート1口スイッチ2口コンセント ホワイト
 900円 (税込990円)
 サイズ/約w116 × h114mm 素材/スチール
 ※ビス付 アメリカ製



JO223
 ※ スチール2口コンセントプレート グレー
 600円 (税込660円)
 サイズ/約w70 × h114mm 素材/スチール
 ※ビス付 アメリカ製



JO224
 ※ スチールコンビプレート1口スイッチ2口コンセント グレー
 900円 (税込990円)
 サイズ/約w116 × h114mm 素材/スチール
 ※ビス付 アメリカ製

※スイッチ及びプレートは入荷時にすべての製品を検品しておりますが、生産工程の際に付く色むらや、輸送時のスレや小キズ等がございます。海外製品の特徴としてご理解ください。



JO225
※ プラス1口スイッチプレート
2,300円 (税込2,530円)
サイズ/約w70 × h114mm 素材/真鍮
※ビス付 アメリカ製



JO226
※ プラス2口スイッチプレート
4,300円 (税込4,730円)
サイズ/約w116 × h114mm 素材/真鍮
※ビス付 アメリカ製



JO227
※ プラス3口スイッチプレート
6,300円 (税込6,930円)
サイズ/約w162 × h114mm 素材/真鍮
※ビス付 アメリカ製



JO228
※ プラス4口スイッチプレート
8,900円 (税込9,790円)
サイズ/約w208 × h114mm 素材/真鍮
※ビス付 アメリカ製



JO229
※ プラス2口コンセントプレート
1,870円 (税込2,057円)
サイズ/約w70 × h114mm 素材/真鍮
※ビス付 アメリカ製



JO230
※ プラスコンビプレート1口スイッチ2口コンセント
4,300円 (税込4,730円)
サイズ/約w115 × h114mm 素材/真鍮
※ビス付 アメリカ製



JO044
※ セラミック1口スイッチプレート
900円 (税込990円)
サイズ/約w74 × h114mm 素材/陶器
※ビス付 アメリカ製



JO045
※ セラミック2口スイッチプレート
1,250円 (税込1,375円)
サイズ/約w110 × h115mm 素材/陶器
※ビス付 アメリカ製



JO182
※ セラミック3口スイッチプレート
1,500円 (税込1,650円)
サイズ/約w174 × h117mm 素材/陶器
※ビス付 アメリカ製



JO186
※ セラミック4口スイッチプレート
2,700円 (税込2,970円)
サイズ/約w206 × h116mm 素材/陶器
※ビス付 アメリカ製



JO177
※ セラミック2口コンセントプレート
900円 (税込990円)
サイズ/約w72 × h117mm 素材/陶器
※ビス付 アメリカ製



JO187
※ セラミック4口コンセントプレート
1,250円 (税込1,375円)
サイズ/約w113 × h117mm 素材/陶器
※ビス付 アメリカ製



JO203
※ セラミックコンビプレート1口スイッチ2口コンセント
1,250円 (税込1,375円)
サイズ/約w113 × h117mm 素材/陶器
※ビス付 アメリカ製

※セラミックプレートについての注意点はP84をご確認ください。

American Switch



JO029
※片切りスイッチ ホワイト
500円 (税込550円)
サイズ/約w33 × d43 × h106mm
PSE取得済み アメリカ製



JO150
※片切りスイッチ ブラック
500円 (税込550円)
サイズ/約w33 × d43 × h106mm
PSE取得済み アメリカ製



JO057
※片切りスイッチ ダークブラウン
500円 (税込550円)
サイズ/約w33 × d43 × h106mm
PSE取得済み アメリカ製



JO047
※片切りホタルスイッチ ホワイト
1,900円 (税込2,090円)
サイズ/約w33 × d43 × h106mm
PSE取得済み アメリカ製



JO030
※3路スイッチ ホワイト
900円 (税込990円)
サイズ/約w33 × d43 × h106mm
PSE取得済み アメリカ製



JO151
※3路スイッチ ブラック
900円 (税込990円)
サイズ/約w33 × d43 × h106mm
PSE取得済み アメリカ製



JO058
※3路スイッチ ダークブラウン
900円 (税込990円)
サイズ/約w33 × d43 × h106mm
PSE取得済み アメリカ製



JO048
※3路ホタルスイッチ ホワイト
2,100円 (税込2,310円)
サイズ/約w33 × d43 × h106mm
PSE取得済み アメリカ製



JO064
※4路スイッチ ホワイト
3,650円 (税込4,015円)
サイズ/約w33 × d43 × h106mm
PSE取得済み アメリカ製



JO175
※4路スイッチ ブラック
3,650円 (税込4,015円)
サイズ/約w33 × d43 × h106mm
PSE取得済み アメリカ製



JO188
※4路スイッチ ダークブラウン
3,650円 (税込4,015円)
サイズ/約w33 × d43 × h106mm
PSE取得済み アメリカ製

**ホタルスイッチ
取り付け時のお願い**

端子ねじを締め過ぎるとスイッチ内部のネオン管コードに接触し、ホタルが点灯しなくなる可能性があるため、1.6mm線を使用される際は、ワンタッチホールに差し込み、端子ねじは締め込まず絶縁テープを巻き付けてください。または端子ねじに巻き付け、絶縁テープをしてください。2mm線の場合は、端子ねじに巻き付け、絶縁テープを巻き付けてください。



JO031A
※アース付コンセント
ホワイト
600円 (税込660円)
サイズ/約w33 × d43 × h106mm
PSE取得済み アメリカ製

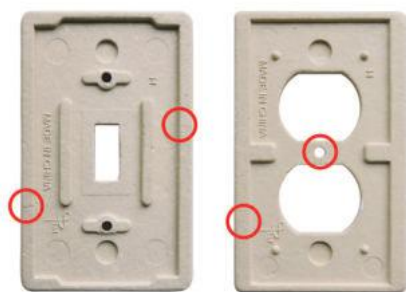


JO152
※アース付コンセント
ブラック
500円 (税込550円)
サイズ/約w33 × d43 × h106mm
PSE取得済み アメリカ製



JO176
※アース付コンセント
ダークブラウン
600円 (税込660円)
サイズ/約w33 × d43 × h106mm
PSE取得済み アメリカ製

※スイッチ及びプレートは入荷時にすべての製品を検品しておりますが、生産工程の際に付く色むらや、輸送時のスレや小キズ等がございます。海外製品の特徴としてご理解ください。
※ボディの色は入荷時によって異なりますが、プレートで隠れますので、使用上問題はございません。



裏面の小さなヒビについても交換対象にはなりません。

セラミックプレート (P82) についてのご注意

本製品は裏面にクラックが入っていたり、表面にヒビや傷が入っている場合がございます。
 使用上、外観上問題無いと考えており、全て良品扱いとなります。



側面のヒビや小さな凹み

不純物によるくぼみ

ヒビが入っている

小さなシミ



通常



口が狭い場合

プレートの口が狭い場合、画像のようにスイッチをネジで固定してもトグル部分が最後まで顔を出さない事がありますが、スイッチのON/OFFには問題がありません。
 当社の基準としては良品扱いと考えておりますので、不良の対象とはなりません。